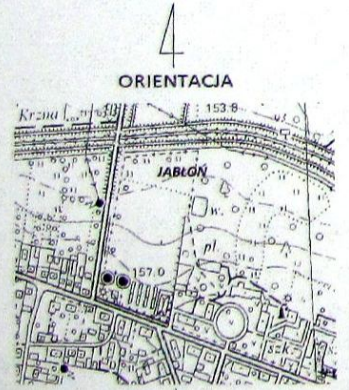




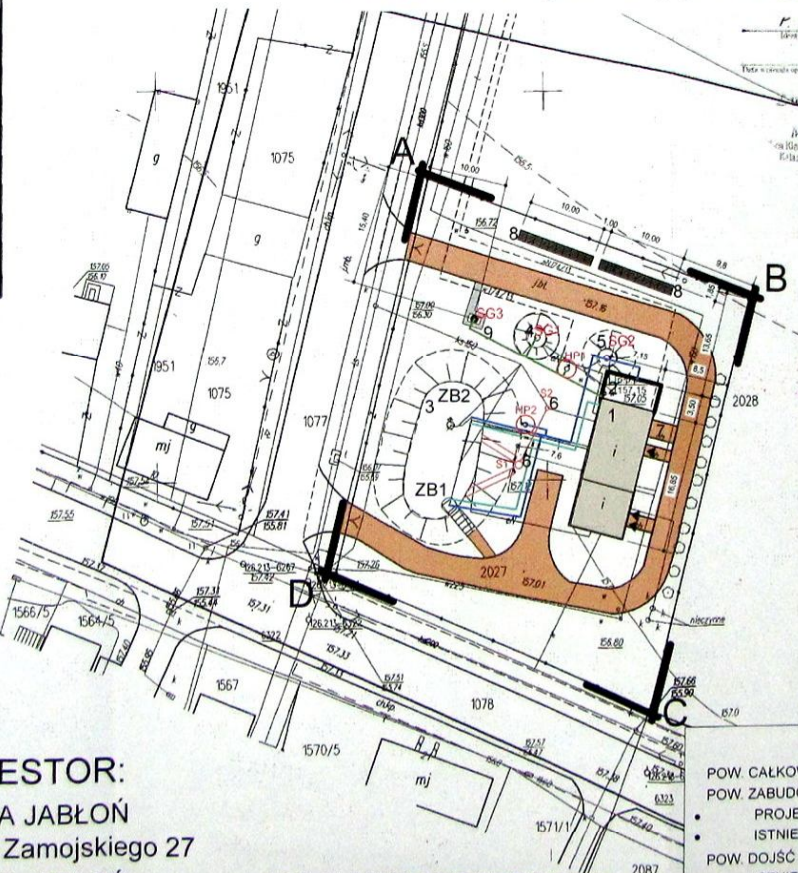
MAPA DO CELÓW PROJEKTOWYCH	
Oznaczenie kancelaryjne zgłoszenia pracy geodezyjnej Sektora mapy: 8.162.13.11.2.3	ID: 6640.33.2016
Jednostka ewidencyjna	061302_2
identyfikator	Jabłoń
nazwa	0004
Obszr ewidencyjny	JABŁŃ
identyfikator	JABŁŃ
nazwa	
Skala mapy	1:500
Nazwa układu współrzędnych	prostokątnych płaskich wysokości
	2000/8
Oznaczenie granic obszaru, który był przedmiotem aktualizacji	Kronstadt 60
Usługi gruntowe mające wpływ na zagospodarowanie gruntów zlokalizowanych w granicach projektowanej inwestycji	W wykonaniu niniejszej mapy nie było poprzedzone ustaleniami dotyczącymi ewentualnych służebności gruntowych obejmujących grunty położone w granicach projektowanej inwestycji (budowlanej)
Mapa aktualna na dzień: 22-03-2016r.	Parcelow. dn. 29.01.2016r.
<b>Biuo Usług Geodezyjnych "ZENIT" s.c.</b> Zenon Czupryna Krzysztof Czupryna 21-200 Parczew, ul. Kościelna 5 Nr rej. Sąd. Rejonowy 061302/1597 NIP 537-151-99-07, REGON 14115975	<b>GEODETA WYKRAWNIONY</b> Zenon Czupryna Bojnowo 2, 21-310 Wołczyn Nr rej. Sąd. Rejonowy 061302/1597 NIP 537-151-99-07, REGON 14115975



# PROJEKT ZAGOSPODAROWANIA TERENU

## ZLOKALIZOWANY W JABŁŃNIU NA DZIAŁCE EWID. NR 2027

jednostka ewidencyjna 061302\_2 JABŁŃ, obręb ewidencyjny 0004 JABŁŃ



**LEGENDA:**

- ISTNIEJĄCY BUDYNEK SUW
- PROJEKTOWANA ROZBUDOWA BUDYNKU SUW
- ISTNIEJĄCE ZBIORNIKI MAGAZYNOWANIA WODY - szt. 2 (ZB1, ZB2)
- ISTNIEJĄCA STUDNIA GLEBINOWA- WYKONANIE NOWEJ OBUDOWY(SG1)
- ISTNIEJĄCA STUDNIA GLEBINOWA DO LIKWIDACJI (SG2)
- PROJEKTOWANE STUDNIE KANALIZACYJNE (S1, S2)
- LOKALIZACJA ISTNIEJĄCEGO AGREGATU PRĄDOTWÓRCZEGO POSADOWIONYCH NA GRUNCIE
- LOKALIZACJA PROJEKTOWANYCH PANELI FOTOWOLTAICZNYCH
- PROJEKTOWANA STUDNIA Z OBUDWĄ
- ISTNIEJĄCE SŁUPY ELEKTRYCZNE
- ISTNIEJĄCE PRZYŁĄCZE WODOCIĄGOWE
- ISTNIEJĄCE PRZYŁĄCZE KANALIZACYJNE
- ISTNIEJĄCE KABELE ELEKTRYCZNE
- ISTNIEJĄCA ZIELEN
- ISTNIEJĄCE DOJŚCIA I DOJAZDY
- PROJEKTOWANE UTWARZENIE (OPASKA DO KOŁA BUDYNKU, DOJŚCIE DO STUDNI)
- ISTNIEJĄCE OGRÓDZENIE - MUR
- PROJEKTOWANE HYDRANTY TECHNOLOGICZNE (HP1, HP2)
- ISTNIEJĄCE HYDRANTY DO DEMONTAŻU
- PROJEKTOWANE WODOCIĄGOWE SIECI MIĘDZYOBIEKTOWE
- WODA SUROWA
- WODA UZDATNIOWANA DO ZBIORNIKÓW
- WODA UZDATNIOWANA ZE ZBIORNIKÓW
- WODA UZDATNIOWANA DO SIECI
- PROJEKTOWANE KANALIZACYJNE SIECI MIĘDZYOBIEKTOWE
- PROJEKTOWANE KABELE ELEKTRYCZNE MIĘDZYOBIEKTOWE

16 LUT. 2016

Starosta Parczewski  
ul. Warszawska 24  
21-090 Parczew

Załącznik do decyzji  
Nr 21.14.156.153.001.2016  
Parczew, data 22.02.2016

Sup. Starosty

Ryszard Olszewski  
inspektor w Wydziale Architektury,  
Urbanistyki i Zamówień Publicznych

Tę mapę mogę zgodność  
kopii mapy do celów  
projektowych z oryginałem

mgr inż. arch. Krzysztof Dymel  
NIP 537-151-99-07, REGON 14115975

ABCD-A - granice opracowania

### BILANS TERENU

POW CAŁKOWITA	2350,00m <sup>2</sup>	- 100,0%
POW ZABUDOWY		
• PROJEKTOWANE ROZBUDOWA	25,03m <sup>2</sup>	- 1,1%
• ISTNIEJĄCA ZABUDOWA	250,00m <sup>2</sup>	- 10,6%
POW DOJŚĆ I DOJAZDÓW		
• ISTNIEJĄCA	480,00m <sup>2</sup>	- 20,4%
• PROJEKTOWANE	80,00m <sup>2</sup>	- 3,4%
POW ZIELENI	1514,97m <sup>2</sup>	- 64,5%

**INWESTOR:**  
GMINA JABŁŃ  
ul. Augusta Zamojskiego 27  
21-205 JABŁŃ

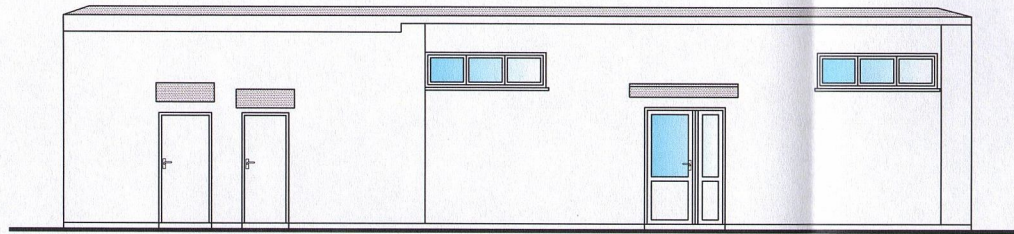
SKAN MAPY PRZETWORZONY  
ELEKTRONICZNIE

MDM		Biuro Projektów i Wycen Majątkowych Piotr Dawidziak	
FAZA PROJEKTU PROJEKT BUDOWLANY			
INWESTOR Gmina JablŃ, adres: 21-205 JablŃ, ul Augusta Zamojskiego 27			
OBJĘTOŚĆ STACJA UJECIA I UZDATNIANIA WODY JablŃ, dz nr ewid. 2027			
TEMAT PROJEKT BUDOWLANY ROZBUDOWY I PRZEBUDOWY STACJI UJECIA I UZDATNIANIA WODY W MIEJSCOWOŚCI JABŁŃ ORAZ MONTAŻ SYSTEMOWY KONTROLI STRAT WODY I ODCZYTU WODOMIERZY w ramach zadania "Rozbudowa i modernizacja systemu zaopatrzenia w wodę w gminie Podęwierz i JablŃ"			
PLANOWANIE	MIŁO I NACZYNIEM	1169	
PROJEKTANT	mgr inż. arch. Krzysztof Dymel		
WERYFIKACJA	mgr inż. arch. Tomasz Siedlanowski	LUB/0036/2004/10	
KONSTRUKCJA		LUB/0206/PWOK/09	
PRZEG RYSUNKI A1 20/6 A.K 1:500 1			
WŚRĘTNE PRAWO ZASTRZEŻENIE			

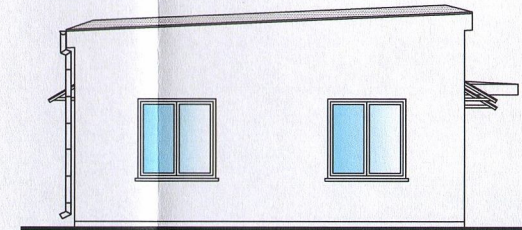


# ELEWACJE-INWENTARYZACJA

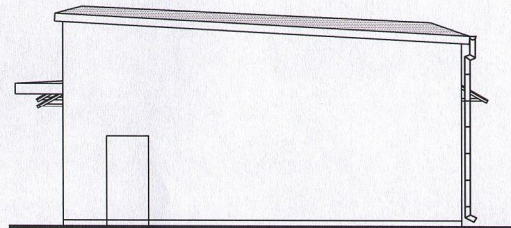
## SKALA 1:100



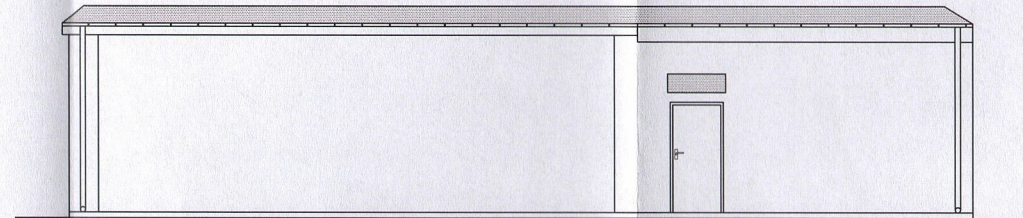
ELEWACJA WSCHODNIA



ELEWACJA POŁUDNIOWA



ELEWACJA PÓLNOCNIA



ELEWACJA ZACHODNIA

### KOLORYSTYKA

- 1- ŚCIANY - TYNK CIENKOWARSTWOWY, KOLOR ZIELONY,
- 2- DACH - PAPA NA LEPIKU, KOLOR GRAFITOWY
- 3- KOMINY- CEGŁA KLINKIEROWA, KOLOR GRAFITOWY
- 4- STOLARKA OKIENNA - PCV, KOLOR BIAŁY
- 5- STOLARKA DRZWIOWA - DREWNIANA, ALUMINIOWA KOLOR BRĄZOWY
- 6- ORYNNOWANIA - BLACHA POWLEKANA KOLOR BRĄZOWY

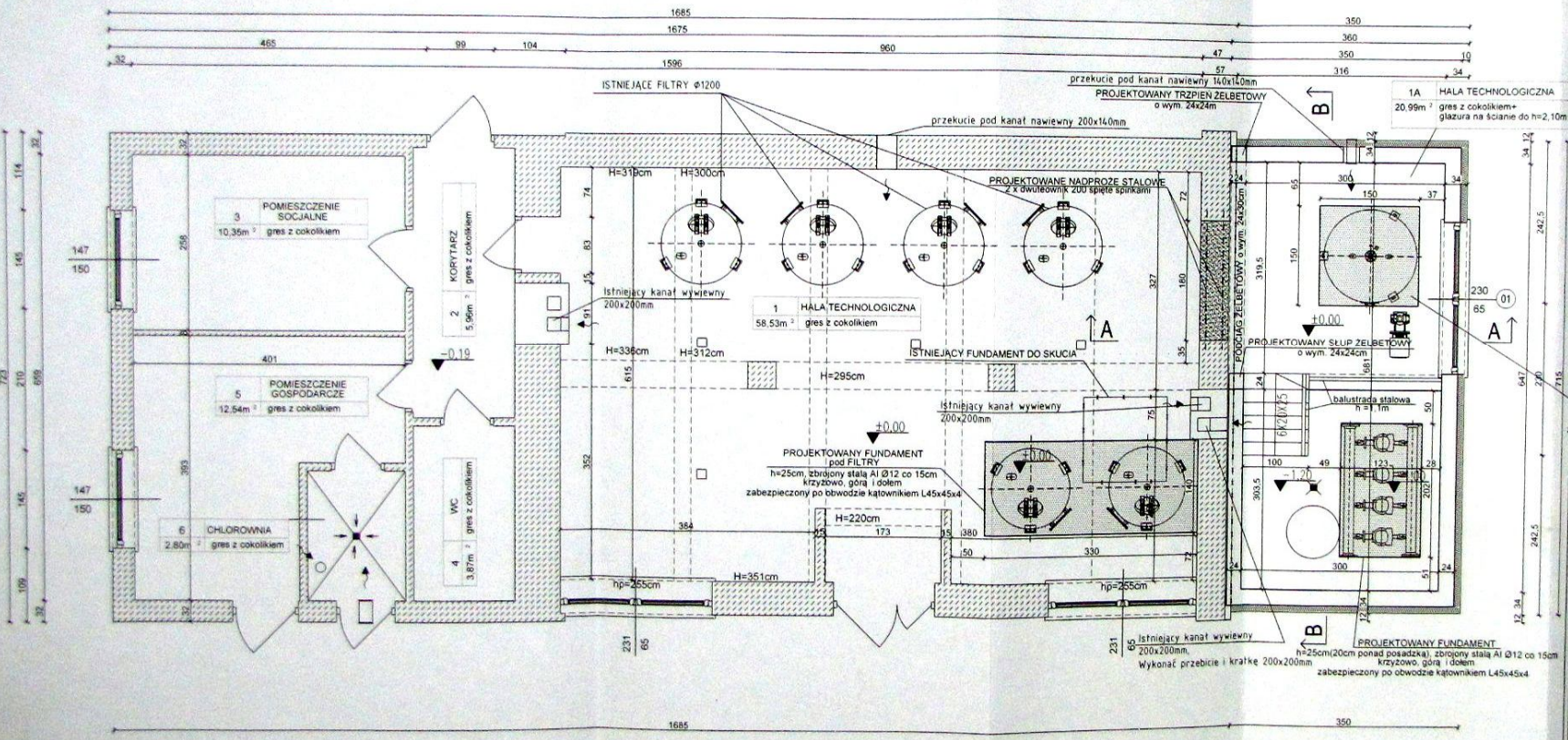
		Biuro Projektów i Wycen Majątkowych Piotr Dawdziuk 21-530 Piszczac, ul. Waska 2a, tel/fax) (083) 37-78-861, tel. kom. 0 691-475-098 NIP: 537-201-26-57	
		Projekt i Wyceny Majątkowe	
FAZA PROJEKTU PROJEKT BUDOWLANY			
INWESTOR: Gmina Jabłoń, adres: 21-205 Jabłoń, ul Augusta Zamoyskiego 27			
OBIEKT: STACJA UJĘCIA I UZDATNIANIA WODY Jabłoń, dz. nr ewid. 2027 jednostka ewid. 0004 Jabłoń, obręb ewid. 061302_2 Jabłoń			
TEMAT: PROJEKT BUDOWLANY ROZBUDOWY I PRZEBUDOWY STACJI UJĘCIA I UZDATNIANIA WODY W MIEJSCOWOŚCI JABŁŃ			
w ramach zadania: "Rozbudowa i modernizacja systemu zaopatrzenia w wodę w gminie Podedwórze i Jabłoń"			
FUNKCJA	IMIĘ I NAZWISKO	nr uprawnień	PODPIS
PROJEKTANT ARCHITEKTURA KONSTRUKCJA	mgr inż. arch. Józef Dymel SPECJALNOŚĆ: architektoniczna do projektowania i kierowania robotami budowlanymi bez ograniczeń inż. arch. Tomasz Siedlanowski SPECJALNOŚĆ: architektoniczna do projektowania w ograniczonym zakresie konstrukcyjno-budowlana do projektowania i kierowania robotami budowlanymi bez ograniczeń	11/69  LUB/0036/ Z00A/0910 LUB/0206/ PWOK/09	
TREŚĆ RYSUNKU:		Data	Branża
ELEWACJE - INWENTARYZACJA		XI 2016r.	K
		Skala	Nr rys.
		1:100	2
WŚSELKIE PRAWA ZASTRZEŻONE Opracowanie chronione Prawem Autorskim zgodnie z ustawą z dnia 23 lutego 1994r. o prawie autorskim - Dz.U. nr 24 poz. 83. Wszelkie zmiany, powielanie, udostępnianie osobom trzecim projektu w całości lub fragmentach bez zgody autorów zabronione.			







# RZUT PRZYZIEMIA - BRANŻA BUDOWLANA SKALA 1:50



**LEGENDA :**

- ŚCIANY PROJEKTOWANE
- ŚCIANY ISTNIEJĄCE
- FRAGMENT DOCIEPLENIA DO DEMONTAŻU
- FRAGMENT ŚCIANY DO WYBURZENIA
- WYMIAR OTWORU
- ISTNIEJĄCA STOLARKA
- PROJEKTOWANE FUNDAMENTY POD URZĄDZENIA

**PROJEKTOWANE FUNDAMENTY**  
h=25cm, zbrojony stalią AI Ø12 co 15cm krzyżowo, górą i dołem zabezpieczony po obwodzie kątownikiem L45x45x4

**MDM** Biuro Projektów i Wycen Majtkowych  
Piotr Dawidziak  
21-202 Poddębice, ul. Władysława Dąbrowskiego 10B, tel. 891-473-088, fax 891-473-087

**FAZA PROJEKTU**  
PROJEKT BUDOWLANY

INWESTOR:  
Gmina Jabłoń, adres: 21-205 Jabłoń, ul. Augusta Zamojskiego 27

OBIEKT: STACJA UŁĘCJA I UZDATNIANIA WODY  
Jabłoń, dz. nr ewid. 2027

TEMAT: PROJEKT BUDOWLANY ROZBUDOWY I PRZEBUDOWY STACJI UŁĘCJA I UZDATNIANIA WODY W MIEJSCOWOŚCI JABŁOŃ

W ramach zadania: "Rozbudowa i modernizacja systemu zaopatrzenia w wodę w gminie Poddębice i Jabłoń"

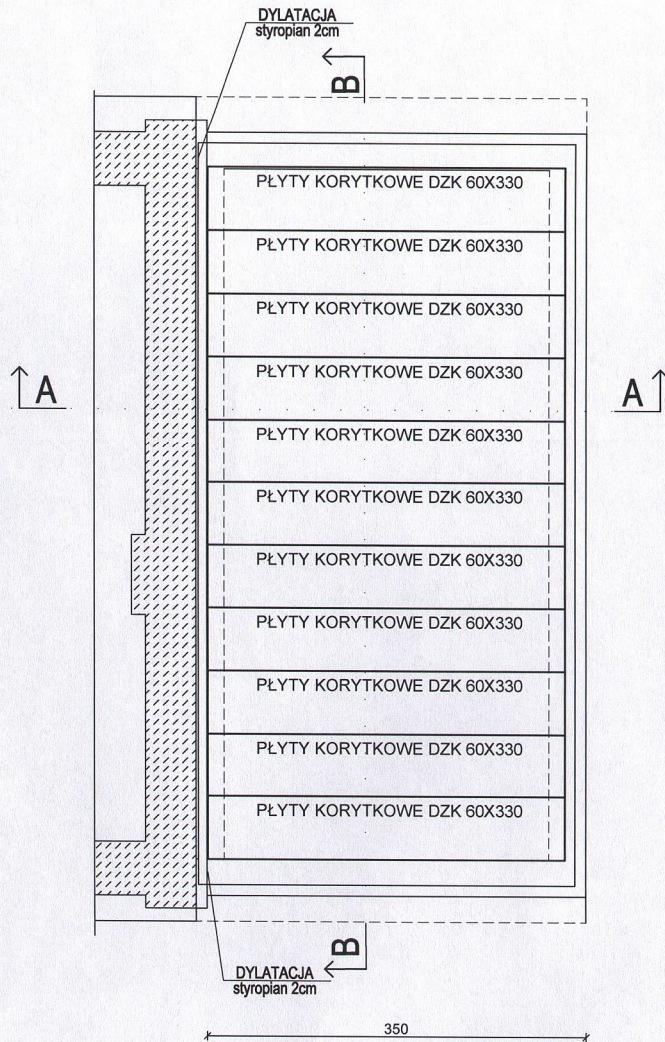
PLANOWA	IMIĘ NAZWISKO	nr uprawnień	PODPISEK
PROJEKT ARCHITECTURA KONSTRUKCJA	mgr inż. arch. Józef Dymek	11/69	
	mgr inż. arch. Tomasz Siedlarowski	LUB/0036/2004/0910 LUB/0036/PW0009	

TYTUŁ RYSUNKU:	1:50	strona	A, K
<b>RZUT PRZYZIEMIA - BRANŻA BUDOWLANA</b>		4	

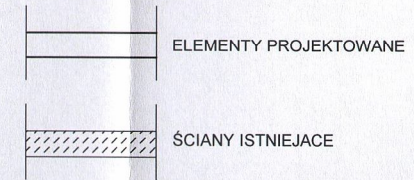
WSELEKIE PRAWA ZASTRZEŻENIE  
Zastrzeżenie: niniejszy rysunek jest własnością Biura Projektów i Wycen Majtkowych. Nie może być kopiowany, rozpowszechniany, wykorzystany do celów innych niż te, dla których został wykonany. Wszelkie prawa zastrzeżone. © 2024 MDM



# ROZMIESZCZENIE PŁYT KORYTKOWYCH SKALA 1:50



## LEGENDA :



**Biuro Projektów i Wycen Majątkowych**  
Piotr Dawidziuk  
21-530 Piszczac, ul. Wąska 2a, tel/fax) (083) 37-78-861,  
tel. kom. 0 691-475-098 NIP: 537-201-26-57

FAZA PROJEKTU

PROJEKT BUDOWLANY

INWESTOR:

Gmina Jabłoń, adres: 21-205 Jabłoń, ul Augusta Zamoyskiego 27

OBIEKT:

STACJA UJĘCIA I UZDATNIANIA WODY

Jabłoń, dz. nr ewid. 2027

jednostka ewid. 0004 Jabłoń, obręb ewid. 061302 2 Jabłoń

TEMAT:

PROJEKT BUDOWLANY ROZBUDOWY I PRZEBUDOWY STACJI UJĘCIA I UZDATNIANIA WODY W MIEJSCOWOŚCI JABŁON

w ramach zadania: "Rozbudowa i modernizacja systemu zaopatrzenia w wodę w gminie Podedwórze i Jabłoń"

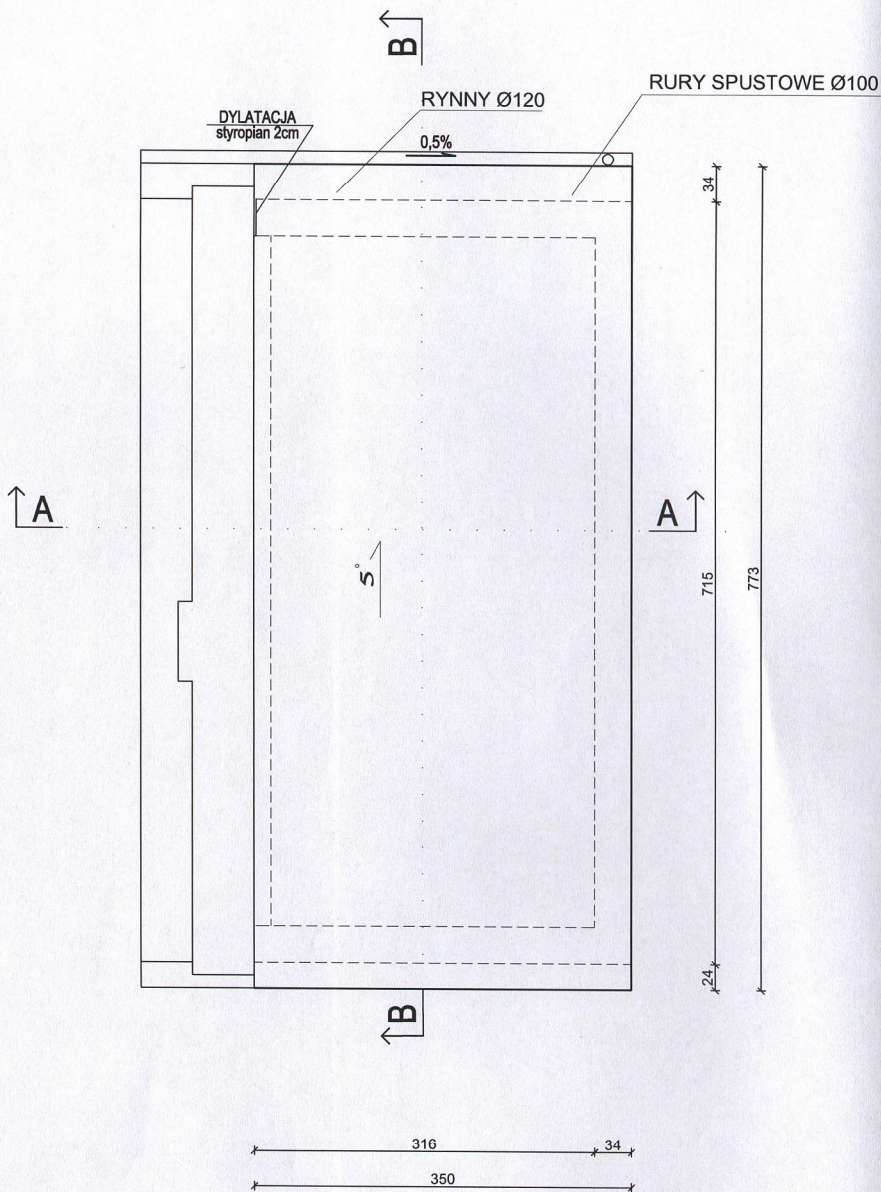
FUNKCJA	IMIĘ I NAZWISKO	nr uprawnień	PODPIS
PROJEKTANT ARCHITEKTURA KONSTRUKCJA	mgr inż. arch. Józef Dymel	11/69	
	SPECJALNOŚĆ: architektoniczna do projektowania i kierowania robotami budowlanymi bez ograniczeń	LUB/0036/ Z00A/0910 LUB/0206/ PWOK/09	
	inż. arch. Tomasz Siedlanowski		
	SPECJALNOŚĆ: architektoniczna do projektowania w ograniczonym zakresie i kierowania robotami budowlanymi bez ograniczeń		
TREŚĆ RYSUNKU:			Data
ROZMIESZCZENIE PŁYT KORYTKOWYCH			XI 2016r.
			Skala
			1:50
			Branża
			A, K
			Nr rys.
			5

### WSZELKIE PRAWA ZASTRZEŻONE

Opracowanie chronione Prawem Autorskim zgodnie z ustawą z dnia 23 lutego 1994r. o prawie autorskim - Dz.U. nr 24 poz. 83. Wszelkie zmiany, powielanie, udostępnianie osobom trzecim projektu w całości lub fragmentach bez zgody autorów zabronione.



# RZUT DACHU SKALA 1:50



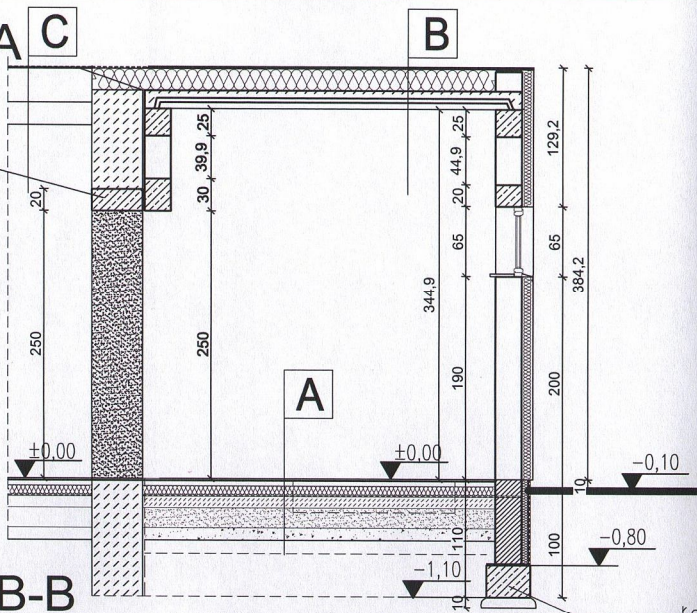
 <b>MDM</b> Projekt Wyceny Majątkowe		<b>Biuro Projektów i Wycen Majątkowych</b> Piotr Dawidziuk 21-530 Piszczac, ul. Wąska 2a, tel/fax) (083) 37-78-861, tel. kom. 0 691-475-098 NIP: 537-201-26-57	
FAZA PROJEKTU			
PROJEKT BUDOWLANY			
INWESTOR:			
Gmina Jabłoń, adres: 21-205 Jabłoń, ul Augusta Zamoyskiego 27			
OBIEKT:			
STACJA UJĘCIA I UZDATNIANIA WODY Jabłoń, dz. nr ewid. 2027 jednostka ewid. 0004 Jabłoń, obręb ewid. 061302_2 Jabłoń			
TEMAT:			
PROJEKT BUDOWLANY ROZBUDOWY I PRZEBUDOWY STACJI UJĘCIA I UZDATNIANIA WODY W MIEJSCOWOŚCI JABŁŃ			
w ramach zadania: "Rozbudowa i modernizacja systemu zaopatrzenia w wodę w gminie Podedwórze i Jabłoń"			
FUNKCJA	IMIĘ I NAZWISKO	nr uprawnień	PODPIS
PROJEKTANT ARCHITEKTURA KONSTRUKCJA	mgr inż. arch. Józef Dymel	11/69	
	inż. arch. Tomasz Siedlanowski	LUB/0036/ Z00A/0910 LUB/0206/ PWOK/09	
TREŚĆ RYSUNKU:		Data	Branża
RZUT DACHU		XI 2016r.	A, K
		Skala	Nr rys.
		1:50	6
WSZELKIE PRAWA ZASTRZEŻONE			
Opracowanie chronione Prawem Autorskim zgodnie z ustawą z dnia 23 lutego 1994r. o prawie autorskim - Dz.U. nr 24 poz. 83. Wszelkie zmiany, powielanie, udostępnianie osobom trzecim projektu w całości lub fragmentach bez zgody autorów zabronione.			



# PRZEKRÓJ A-A

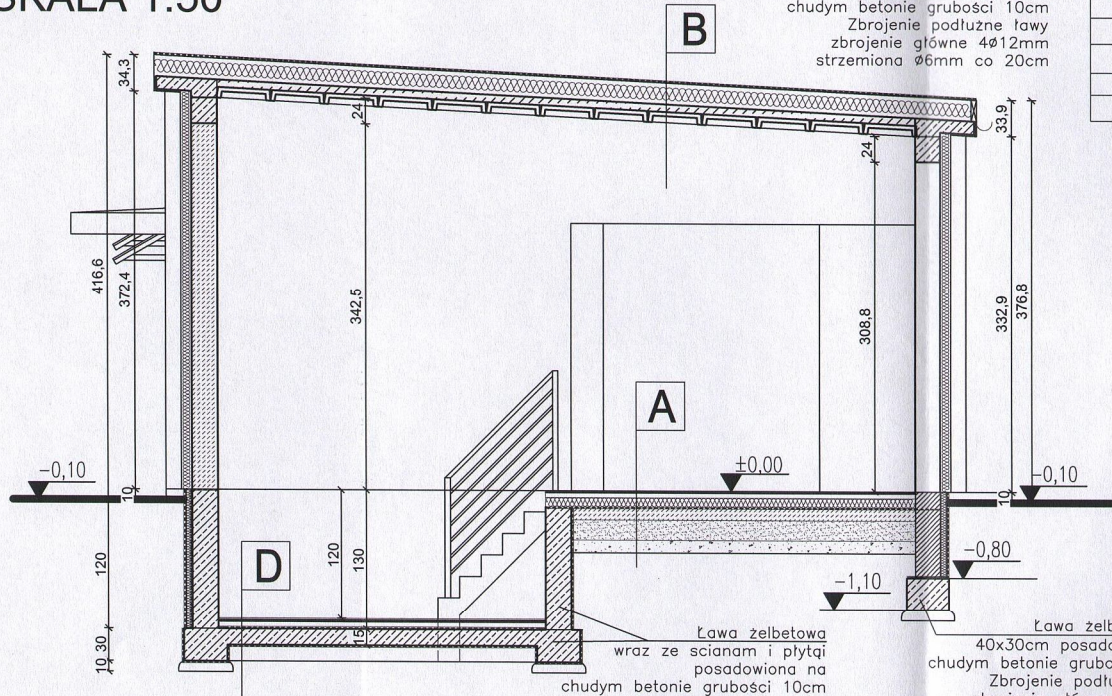
## SKALA 1:50

PROJEKTOWANE NADPROŻE STALOWE  
2 x dwuteownik 200 spięte spinkami



# PRZEKRÓJ B-B

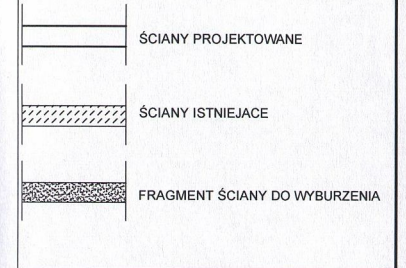
## SKALA 1:50



Ława żelbetowa wraz ze ścianą i płytą posadowiona na chudym betonie grubości 10cm  
Zbrojenie podłużne ławy zbrojenie główne 4φ12mm strzemiona φ6mm co 20cm - ławy ściany i płyty zbrojone φ12mm co 15cm

Ława żelbetowa t1 40x30cm posadowiona na chudym betonie grubości 10cm  
Zbrojenie podłużne ławy zbrojenie główne 4φ12mm strzemiona φ6mm co 20cm

### LEGENDA :



A	
1,50cm	TERAKOTA NA KLEJU
5,00cm	GLĄDZ CEMENTOWA Z BETONU C16/20
10,00cm	STYROPIAN EPS 100-038
0,22mm	FOLIA PE - PRZECIWWILGOCIOWA
10,00cm	BETON PODKLADOWY, C8/10
15,00cm	PODSYPKA PIASKOWA ZAGĘSZCZONA
	GRUNT RODZIMY PIASZCZYSTY ZAGĘSZCZONY POWIERZCHNIOWO

B	
PAPA PODKLADOWA + PAPA NAWIERZCHNIOWA	
24,00cm	WEŁNA MINERALNA przyklejone na zimno do podłoża klejem bitumicznym
0,22mm	FOLIA PE - PRZECIWWILGOCIOWA
5,00cm	GLĄDZ CEMENTOWA Z BETONU C16/20
10,00cm	STROPODACH - PŁYTY KORYTKOWE
1,50cm	TYNK CEMENTOWO - WAPIENNY

C	
ISTNIEJĄCA PAPA PODKLADOWA + PAPA NAWIERZCHNIOWA	
ISTNIEJĄCA WEŁNA MINERALNA	
ISTNIEJĄCY STROPODACH	
TYNK CEMENTOWO - WAPIENNY	

D	
1,50cm	TERAKOTA NA KLEJU
5,00cm	GLĄDZ CEMENTOWA Z BETONU C16/20
10,00cm	STYROPIAN EPS 100-038
0,22mm	FOLIA PE - PRZECIWWILGOCIOWA
10,00cm	PŁYTA BETONOWA, C16/20, ZBTOJONA KRZYŻOWO φ12 co 15cm
15,00cm	PODSYPKA PIASKOWA ZAGĘSZCZONA

**Biuro Projektów i Wycen Majątkowych**  
Piotr Dawidziuk  
21-530 Piszczacze, ul. Wąska 2a, tel/fax) (083) 37-78-861,  
tel. kom. 0 891-475-098 NIP: 537-201-26-57

FAZA PROJEKTU  
**PROJEKT BUDOWLANY**

INWESTOR:  
Gmina Jabłoń, adres: 21-205 Jabłoń, ul Augusta Zamojskiego 27

OBIEKT: STACJA UJĘCIA I UZDATNIANIA WODY  
Jabłoń, dz. nr ewid. 2027  
jednostka ewid. 0004 Jabłoń, obręb ewid. 061302\_2 Jabłoń

TEMAT: PROJEKT BUDOWLANY ROZBUDOWY I PRZEBUDOWY STACJI  
UJĘCIA I UZDATNIANIA WODY W MIEJSCOWOŚCI JABŁŃ

w ramach zadania: "Rozbudowa i modernizacja systemu  
zaopatrzenia w wodę w gminie Podedwórze i Jabłoń"

FUNKCJA	IMIĘ I NAZWISKO	nr uprawnień	PODPIS
PROJEKTANT ARCHITEKTURA KONSTRUKCJA	mgr inż. arch. Józef Dymel	11/69	
	inż. arch. Tomasz Siedlanowski	LUB/0036/ Z00A/0910 LUB/0206/ PWOK/09	

TREŚĆ RYSUNKU:  
**PRZEKRÓJ A-A, PRZEKRÓJ B-B**

Data	Branża
XI 2016r.	A, K
Skala 1:50	Nr rys. 7

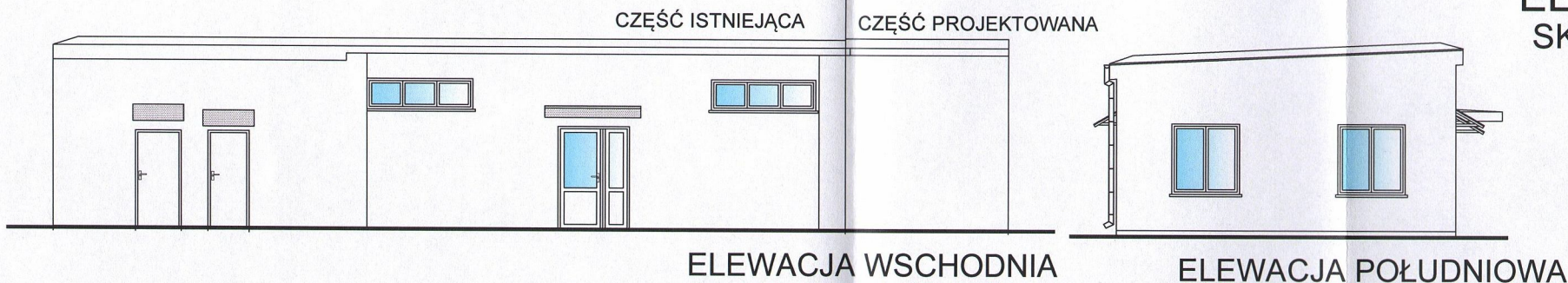
WSZELKIE PRAWA ZASTRZEŻONE

Opracowanie chronione Prawem Autorskim zgodnie z ustawą z dnia 23 lutego 1994r. o prawie autorskim - Dz.U. nr 24 poz. 83. Wszelkie zmiany, powielanie, udostępnianie osobom trzecim projektu w całości lub fragmentach bez zgody autorów zabronione.



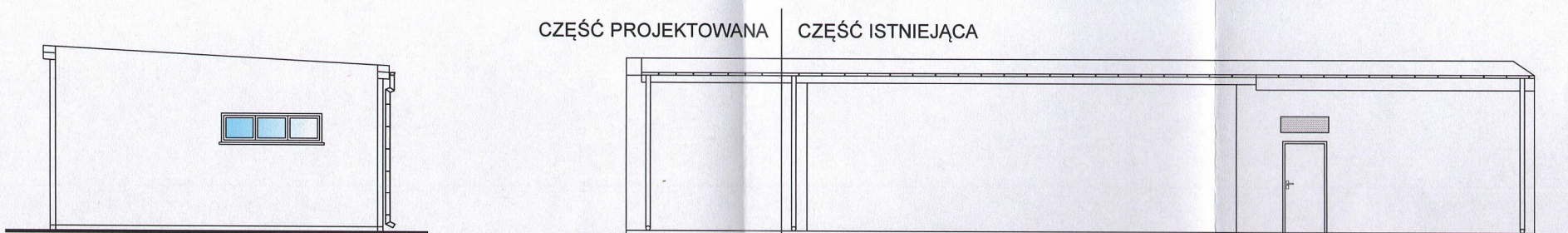
# ELEWACJE

SKALA 1:100



ELEWACJA WSCHODNIA

ELEWACJA POŁUDNIOWA



ELEWACJA PÓŁNOCNA

ELEWACJA ZACHODNIA

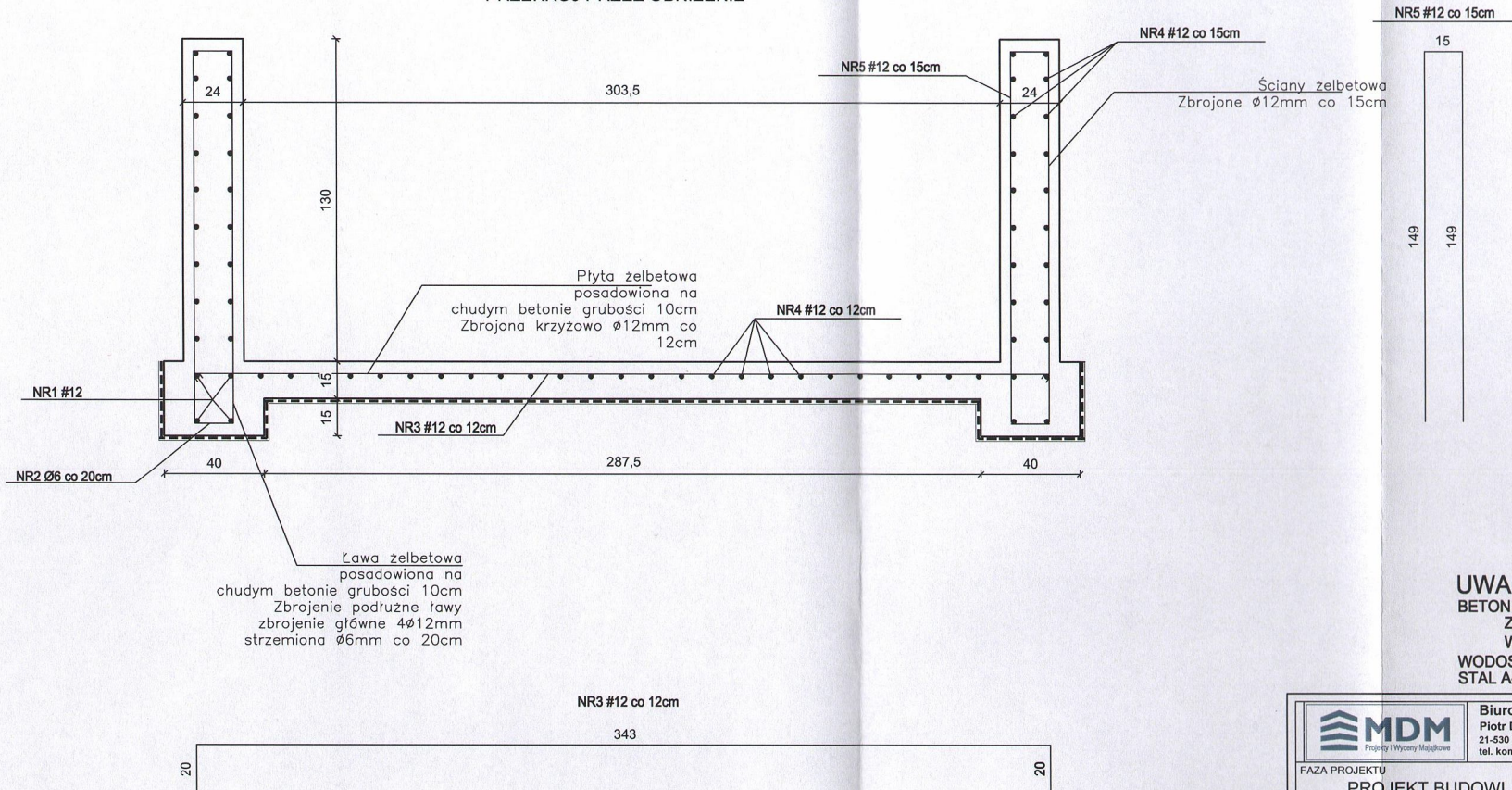
## KOLORYSTYKA

- 1- ŚCIANY - TYNK CIENKOWARSTWOWY, KOLOR ZIELONY,
- 2- DACH - PAPA NA LEPIKU, KOLOR GRAFITOWY
- 3- KOMINY - CEGŁA KLINKIEROWA,
- 4- STOLARKA OKIENNA - PCV, KOLOR BIAŁY
- 5- STOLARKA DRZWIOWA - DREWNIANA, ALUMINIOWA KOLOR BRAZOWY
- 6- ORYNOWANIA - BLACHA POWLEKANA KOLOR BRAZOWY


 <b>MDM</b> Projekty i Wyceny Majątkowe		<b>Biuro Projektów i Wycen Majątkowych</b> Piotr Dawidziuk 21-530 Piszczac, ul. Wąska 2a, tel/fax) (083) 37-78-861, tel. kom. 0 691-475-098 NIP: 537-201-26-57	
FAZA PROJEKTU			
PROJEKT BUDOWLANY			
INWESTOR:			
Gmina Jabłoń, adres: 21-205 Jabłoń, ul Augusta Zamojskiego 27			
OBIEKT: STACJA UJĘCIA I UZDATNIANIA WODY			
Jabłoń, dz. nr ewid. 2027			
jednostka ewid. 0004 Jabłoń, obręb ewid. 061302_2 Jabłoń			
TEMAT: PROJEKT BUDOWLANY ROZBUDOWY I PRZEBUDOWY STACJI			
UJĘCIA I UZDATNIANIA WODY W MIEJSCOWOŚCI JABŁON			
w ramach zadania: "Rozbudowa i modernizacja systemu			
zaopatrzenia w wodę w gminie Podedwórze i Jabłoń"			
FUNKCJA	IMIĘ I NAZWISKO	nr uprawnień	PODPIS
PROJEKTANT ARCHITEKTURA KONSTRUKCJA	mgr inż. arch. Józef Dymel	11/69	
	SPECJALNOŚĆ: architektoniczna do projektowania i kierowania robotami budowlanymi bez ograniczeń	LUB/0036/ Z00A/0910 LUB/0206/ PWOK/09	
	inż. arch. Tomasz Siedlanowski		
	SPECJALNOŚĆ: architektoniczna do projektowania w ograniczonym zakresie konstrukcyjno-budowlana do projektowania i kierowania robotami budowlanymi bez ograniczeń		
TREŚĆ RYSUNKU:			Data
ELEWACJE			XI 2016r.
			Branża
			A, K
			Skala
			1:100
			Nr rys.
			8
WSZELKIE PRAWA ZASTRZEŻONE			
Opracowanie chronione Prawem Autorskim zgodnie z ustawą z dnia 23 lutego 1994r. o prawie autorskim - Dz.U. nr 24 poz. 83. Wszelkie zmiany, powielanie, udostępnianie osobom trzecim projektu w całości lub fragmentach bez zgody autorów zabronione.			



PRZEKRÓJ PRZEZ OBNIŻENIE

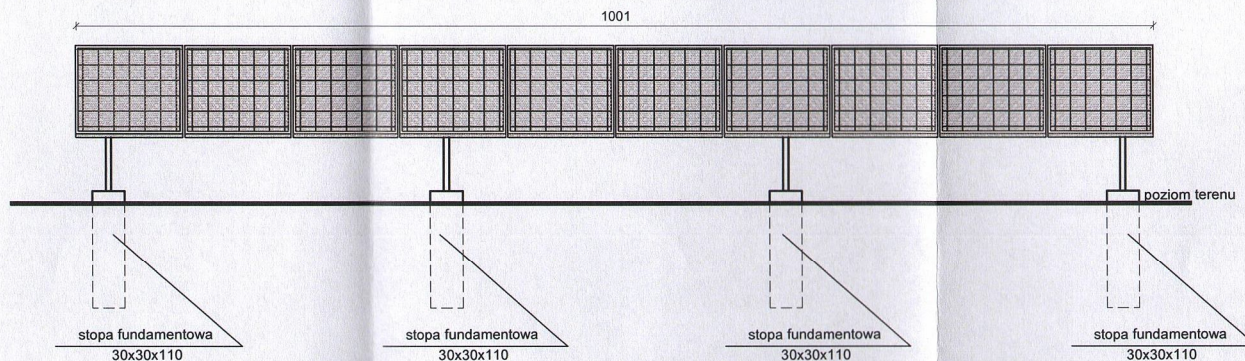
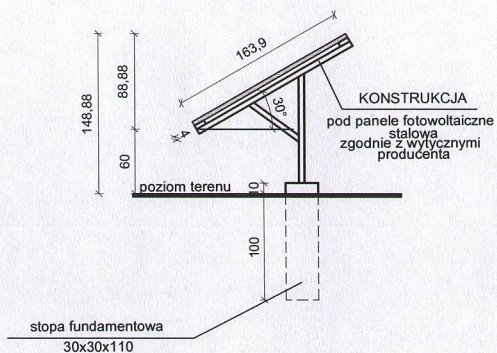
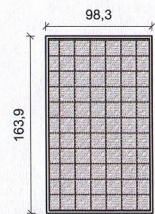


**UWAGA:**  
 BETON C20/25 (B25)  
 Z DODATKIEM HYDROZOLU"K"  
 W ILOŚCI 1,5% WAGI CEMENTU  
 WODOSZCZELNOŚĆ W-8  
 STAL A-III 34GS

		Biuro Projektów i Wycen Majątkowych Piotr Dawidziuk 21-530 Piszczac, ul. Wąska 2a, tel(fax) (083) 37-78-861, tel. kom. 0 691-475-098 NIP: 537-201-26-57	
		FAZA PROJEKTU PROJEKT BUDOWLANY	
INWESTOR: Gmina Jabłoń, adres: 21-205 Jabłoń, ul Augusta Zamoyskiego 27			
OBIEKT: STACJA UJĘCIA I UZDATNIANIA WODY Jabłoń, dz. nr ewid. 2027 jednostka ewid. 0004 Jabłoń, obręb ewid. 061302_2 Jabłoń			
TEMAT: PROJEKT BUDOWLANY ROZBUDOWY I PRZEBUDOWY STACJI UJĘCIA I UZDATNIANIA WODY W MIEJSCOWOŚCI JABŁOŃ w ramach zadania: "Rozbudowa i modernizacja systemu zaopatrzenia w wodę w gminie Podedwórze i Jabłoń"			
FUNKCJA	IMIĘ I NAZWISKO	nr uprawnień	PODPIS
PROJEKTANT ARCHITEKTURA KONSTRUKCJA	mgr inż. arch. Józef Dymel SPECJALNOŚĆ: architektoniczna do projektowania i kierowania robotami budowlanymi bez ograniczeń	11/69	
	inż. arch. Tomasz Siedlanowski SPECJALNOŚĆ: architektoniczna do projektowania w ograniczonym zakresie konstrukcyjno-budowlana do projektowania i kierowania robotami budowlanymi bez ograniczeń	LUB/0036/ Z00A/0910 LUB/0206/ PWOK/09	
TREŚĆ RYSUNKU:		Data	Branża
PRZEKRÓJ PRZEZ OBNIŻENIE		XI 2016r.	A,K
		Skala	Nr rys.
		1:20	9
WSZELKIE PRAWA ZASTRZEŻONE Opracowanie chronione Prawem Autorskim zgodnie z ustawą z dnia 23 lutego 1994r. o prawie autorskim - Dz.U. nr 24 poz. 83. Wszelkie zmiany, powielanie, udostępnianie osobom trzecim projektu w całości lub fragmentach bez zgody autorów zabronione.			



# PANELI FOTOWOLTAICZNYCH



# WIDOK PANELI FOTOWOLTAICZNYCH 2x baterie po 10sztuk SKALA 1:50

 <b>Biuro Projektów i Wycen Majątkowych</b> Piotr Dawidziuk 21-530 Piszczac, ul. Waska 2a, tel/fax) (083) 37-78-861, tel. kom. 0 691-475-098 NIP: 537-201-26-57			
FAZA PROJEKTU			
PROJEKT BUDOWLANY			
INWESTOR:			
Gmina Jabłoń, adres: 21-205 Jabłoń, ul Augusta Zamoyskiego 27			
OBIEKT: STACJA UJĘCIA I UZDATNIANIA WODY Jabłoń, dz. nr ewid. 2027 jednostka ewid. 0004 Jabłoń, obręb ewid. 061302_2 Jabłoń			
TEMAT: PROJEKT BUDOWLANY ROZBUDOWY I PRZEBUDOWY STACJI UJĘCIA I UZDATNIANIA WODY W MIEJSCOWOŚCI JABŁOŃ w ramach zadania: "Rozbudowa i modernizacja systemu zaopatrzenia w wodę w gminie Podedwórze i Jabłoń"			
FUNKCJA	IMIĘ I NAZWISKO	nr uprawnień	PODPIS
PROJEKTANT ARCHITEKTURA KONSTRUKCJA	mgr inż. arch. Józef Dymel SPECJALNOŚĆ: architektoniczna do projektowania i kierowania robotami budowlanymi bez ograniczeń  inż. arch. Tomasz Siedlanowski SPECJALNOŚĆ: architektoniczna do projektowania w ograniczonym zakresie konstrukcyjno-budowlana do projektowania i kierowania robotami budowlanymi bez ograniczeń	11/69  LUB/0036/ Z00A/0910 LUB/0206/ PWOK/09	
TREŚĆ RYSUNKU:		Data	Branża
WIDOK PANELI FOTOWOLTAICZNYCH		XI 2016r	A, K
		Skala	Nr rys.
		1:50	10
WSZELKIE PRAWA ZASTRZEŻONE			
Opracowanie chronione Prawem Autorskim zgodnie z ustawą z dnia 23 lutego 1994r. o prawie autorskim - Dz.U. nr 24 poz. 83. Wszelkie zmiany, powielanie, udostępnianie osobom trzecim projektu w całości lub fragmentach bez zgody autorów zabronione.			