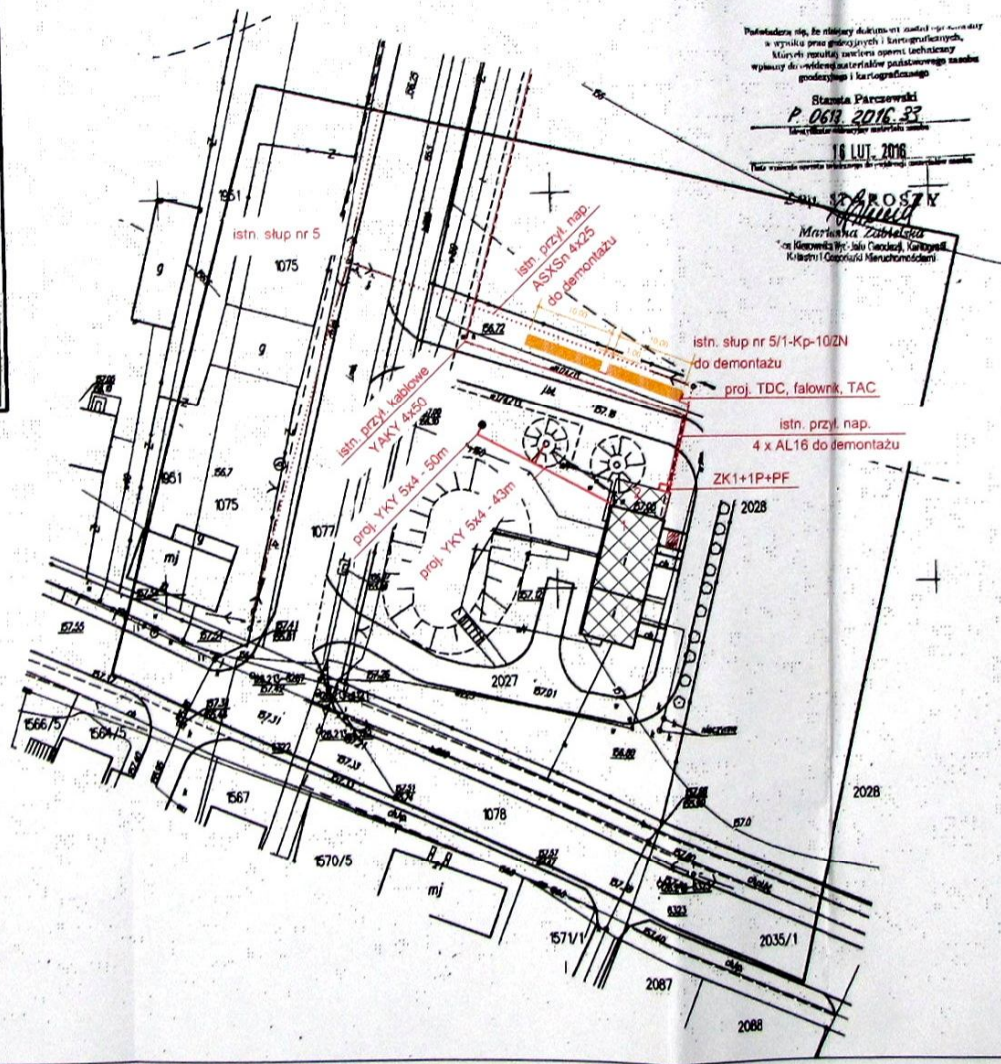
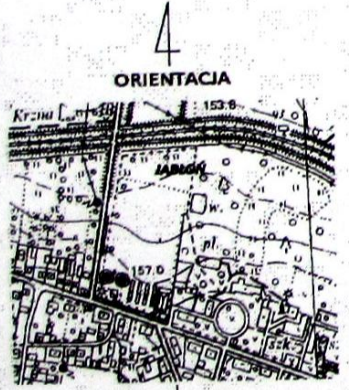




MAPA DO CELÓW PROJEKTOWYCH		
Oznaczenie kartograficzne zgłoszenia pracy geodezyjnej Siedzka mapy: 8.162.13.11.2.3		ID: 6640.33.2016
Jednostka ewidencyjna	identyfikator	061302_2
	nazwa	Jabłoń
Obręb ewidencyjny	identyfikator	0004
	nazwa	JABŁOŃ
Skala mapy		1:500
Nazwa układu współrzędnych	prostokątnych płaskich	2000/8
	wysokości	Kronstadt 60
Oznaczenie granic obszaru, który był przedmiotem aktualizacji		
Służebności gruntowe mające wpływ na zagospodarowanie gruntów zlokalizowanych w granicach projektowanej inwestycji		Wykonanie niniejszej mapy nie było poprzedzone ustaleniem dotychczas istniejących służebności gruntowych objętych granicą polowania w granicach projektowanej inwestycji budowlanej. Parcelem nr 23.01.3016r.
Mapa stworzona na dzień: 23-05-2016r.		
Biuro Usług Geodezyjnych "ZENIT" s.c. Zenon Czupryna - Krzysztof Czupryna 21-200 Parczew, ul. Kościelna 5 NIP: 525-230-0000, REGON: 141615977		GEODETA WYKONAWCY Zenon Czupryna Bogdanowa 25, 21-310 Wolańsk NIP: 525-230-0000, REGON: 141615977



Podatelnemu nie, do niniejszego aktu nie ma być wliczony
a wyniki prac geodezyjnych i kartograficznych,
którymi zostały wykonane opłaty techniczne
wpłaty do nielaboratoryjnego państwowego biura
projektowego i kartograficznego

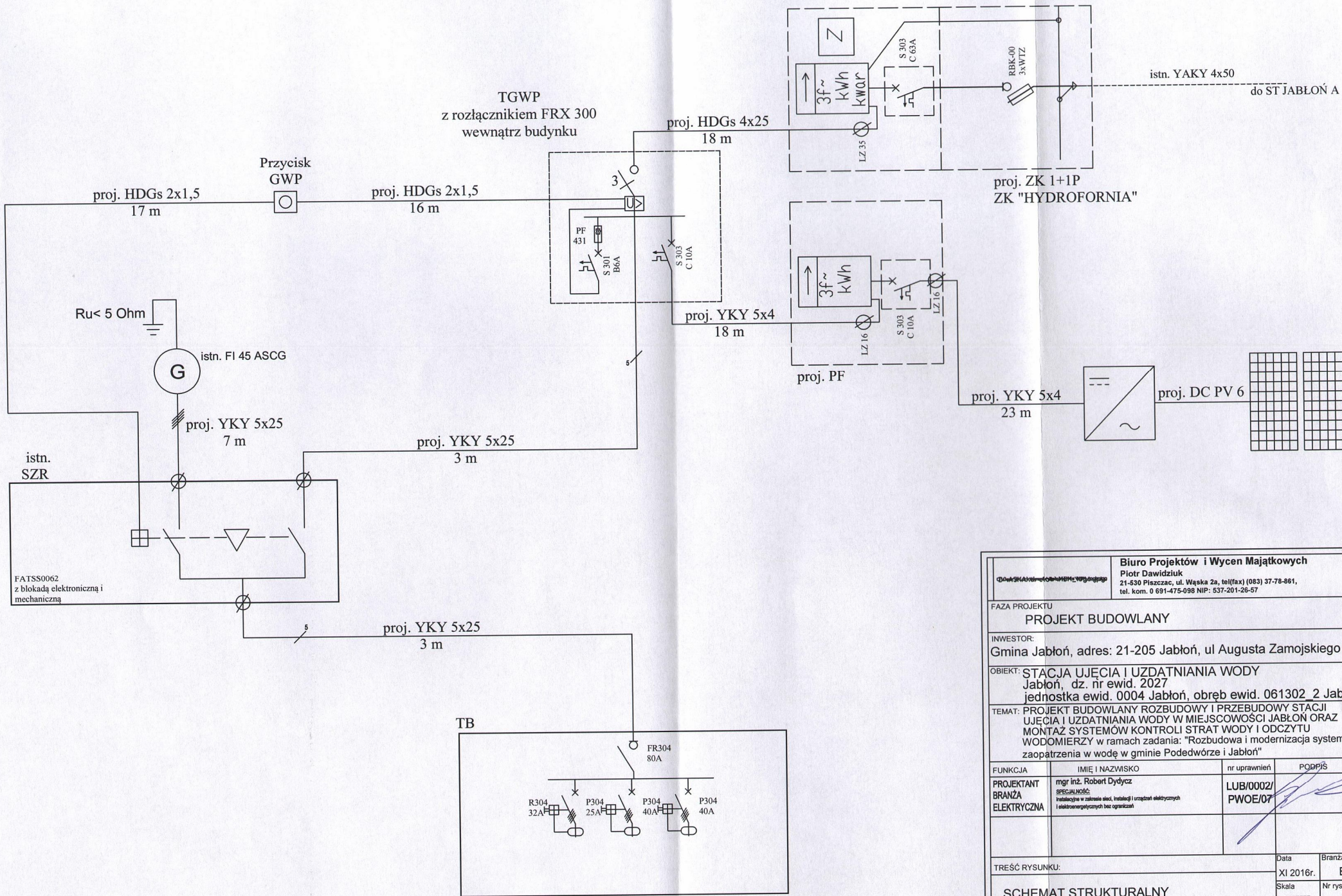
Stacja Parczewski
P. 0613 2016 33
Miejscowość: Parczew

16 LUT. 2016

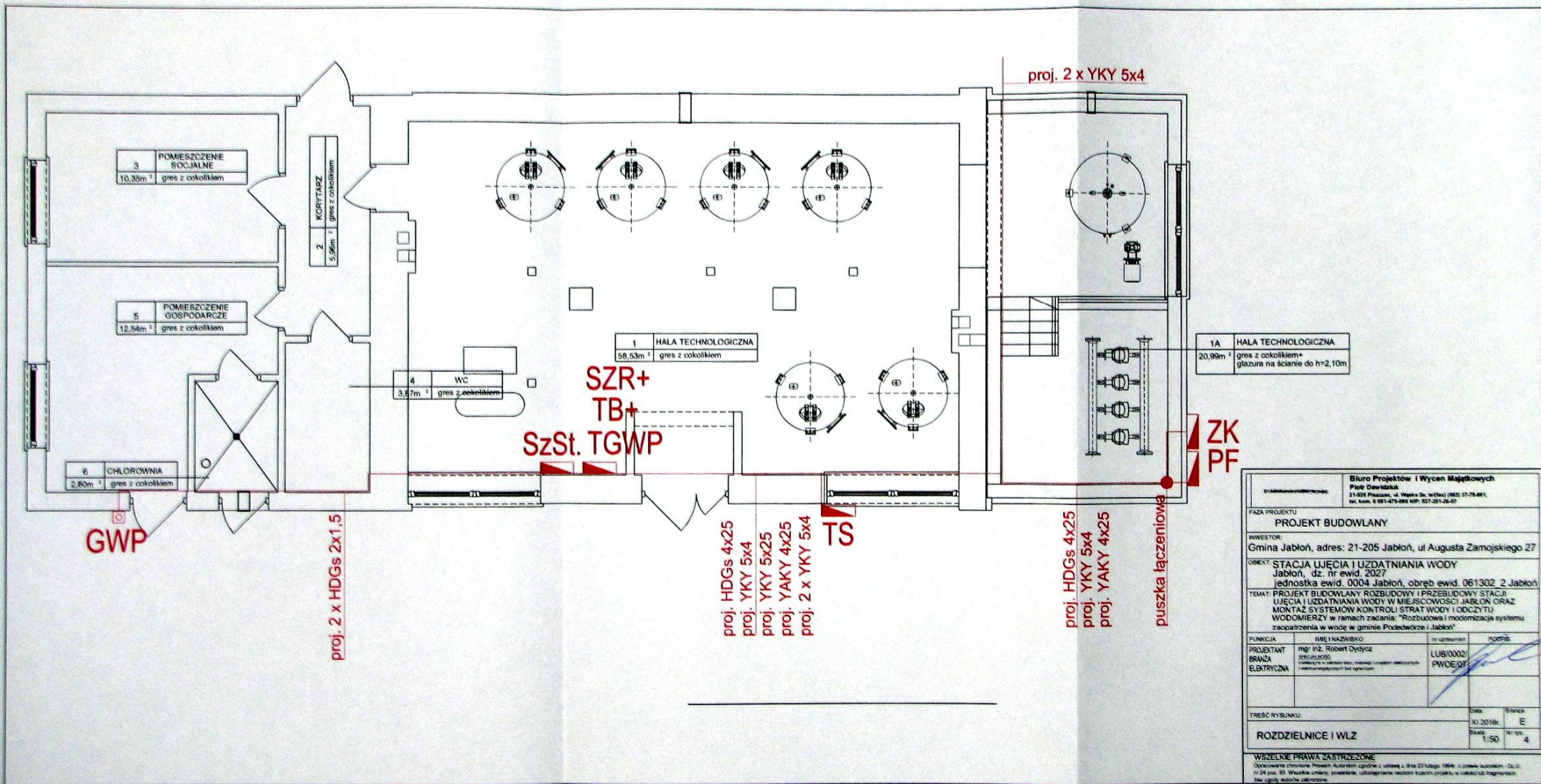
Stan Szarosty
Martyna Zabełska
ul. Krasowa 17, ul. Cieszyńska, Karłowice,
Kielce 1, 25-000 Kielce

- 1 - ISTNIEJĄCY BUDYNEK SUW
 - 2 - PROJEKTOWANA ROZBUDOWA BUDYNKU SUW
 - 3 - ISTNIEJĄCY AGREGAT PRĄDOWY
- KABLE ELEKTRYCZNE
— PANELE PV

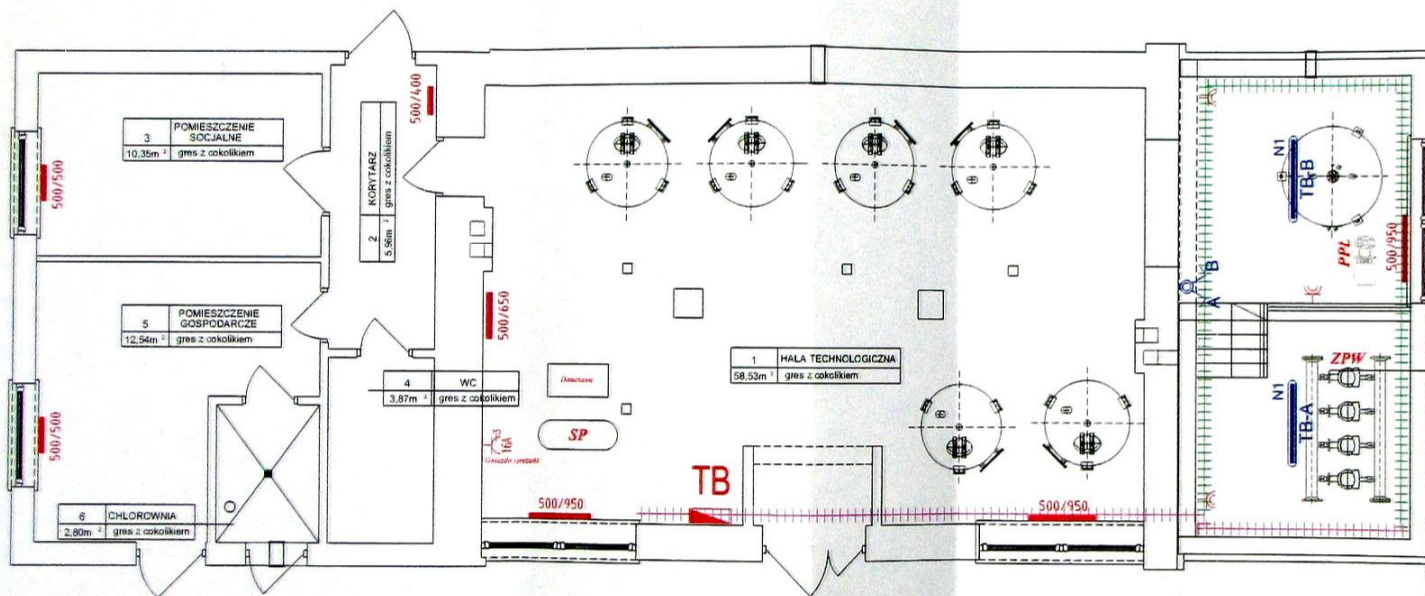
Biuro Projektów i Wycen Majątkowych Piotr Dzwidziak 21-030 Przasnysz, ul. Wiejska 2a, tel./fax (802) 37-78-881, tel. kom. 9 691-475-598 lub 537-201-26-07	
FAZA PROJEKTU PROJEKT BUDOWLANY	
INWESTOR: Gmina Jabłoń, adres: 21-205 Jabłoń, ul Augusta Zamojskiego 27	
OBJEKT: STACJA UJĘCIA I UZDATNIANIA WODY Jabłoń, dz. nr ewid. 2027	
TEMAT: PROJEKT BUDOWLANY ROZBUDOWY I PRZEBUDOWY STACJI UJĘCIA I UZDATNIANIA WODY W MIEJSCOWOŚCI JABŁOŃ ORAZ MONTAŻ SYSTEMÓW KONTROLI STRAT WODY I ODCZYTU WODOMIERZY w ramach zadania "Rozbudowa i modernizacja systemu zaopatrzenia w wodę w gminie Pododworze i Jabłoń"	
FUNKCJA PROJEKTANT BRANZA ELEKTRYCZNA	IMIĘ I NAZWISKO mgr inż. Robert Dydyca 280444-0302 Pracownik w zakresie inżynierii i projektowania inżynierskich prac projektowych
	Nr uprawnień LUB/0002/ PW0E/07
TRESC RYSUNKU: PRZEBIEG TRASOWY	
Data XI 2016r.	Strona E
Skala 1:500	Nr rys. 2
WŚCZELNIE PRAWA ZASTRZEŻONE Opracowanie chronione prawem autorskim zgodnie z ustawą z dnia 23 lutego 1990r. o prawie autorskim - Dz.U. z 24 paź. 93. Wszelkie zmiany, kopiowanie, udostępnianie bez zgody autora projektu w całości lub fragmentach bez zgody autora jest zabronione.	







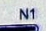

		Biuro Projektów i Wycen Majątkowych Piotr Dawidziuk 21-630 Piszczac, ul. Wąska 2a, tel/fax) (083) 37-78-861, tel. kom. 0 691-475-098 NIP: 537-201-26-57	
FAZA PROJEKTU			
PROJEKT BUDOWLANY			
INWESTOR:			
Gmina Jabłoń, adres: 21-205 Jabłoń, ul Augusta Zamojskiego 27			
OBIEKT:			
STACJA UJĘCIA I UZDATNIANIA WODY Jabłoń, dz. nr ewid. 2027 jednostka ewid. 0004 Jabłoń, obręb ewid. 061302 2 Jabłoń			
TEMAT:			
PROJEKT BUDOWLANY ROZBUDOWY I PRZEBUDOWY STACJI UJĘCIA I UZDATNIANIA WODY W MIEJSCOWOŚCI JABŁON ORAZ MONTAŻ SYSTEMÓW KONTROLI STRAT WODY I ODCZYTU WODOMIERZY w ramach zadania: "Rozbudowa i modernizacja systemu zaopatrzenia w wodę w gminie Podedwórze i Jabłoń"			
FUNKCJA	IMIĘ I NAZWISKO	nr uprawnień	PODPIS
PROJEKTANT BRANŻA ELEKTRYCZNA	mgr inż. Robert Dydyca SPECJALNOSĆ: Instalacje w zakresie siłki, instalacji i urządzeń elektrycznych i elektroenergetycznych bez ograniczeń	LUB/0002/ PW0E/07	
TREŚĆ RYSUNKU:			Data
SCHEMAT STRUKTURALNY			XI 2016r.
Skala			Branża
-----			E
Nr rys.			3
WSZELKIE PRAWA ZASTRZEŻONE Opracowanie chronione Prawem Autorskim zgodnie z ustawą z dnia 23 lutego 1994r. o prawie autorskim - Dz.U. nr 24 poz. 83. Wszelkie zmiany, powielanie, udostępnianie osobom trzecim projektu w całości lub fragmentach bez zgody autorów zabronione.			



Biuro Projektów i Wycen Majątkowych Piotr Dawidziak 21-039 Piaszów, ul. Węska 2a, tel/fax (483) 37-79-601, tel. kom. 0 881-474-088 lub 337-251-26-57	
Faza projektu PROJEKT BUDOWLANY	
Inwestor: Gmina Jabłoń, adres: 21-205 Jabłoń, ul. Augusta Zamojskiego 27	
Obiekt: STACJA WJECIA I UZDATNIANIA WODY Jabłoń, dz. nr ewid. 2027 jednostka ewid. 0004 Jabłoń, obręb ewid. 061302_2 Jabłoń	
Temat: PROJEKT BUDOWLANY ROZBUDOWY I PRZEBUDOWY STACJI WJECIA I UZDATNIANIA WODY W MIEJSCOWOŚCI JABŁÓŃ ORAZ MONTAŻ SYSTEMÓW KONTROLI STRAT WODY I ODCZYTU WODOMIERNYCH w ramach zadania: "Rozbudowa i modernizacja systemu zaopatrzenia w wodę w gminie Podczerwce i Jabłoń"	
Funkcja: Branża: Elektryczna	Imię i nazwisko: mgr inż. Robert Dyduch Specjalność: Instalacje w zakresie sieci, instalacji i urządzeń elektrycznych i elektroenergetycznych i ich urządzeń
	Nr uprawnień: LUB/0002/ PW/OE/07
Treść rysunku: ROZDZIELNICE I WLZ	
Data: XI 2018r.	
Skala: 1:50	
Strona: E	
Nr rys.: 4	
Wszelkie prawa zastrzeżone. Opatentowane chronione Przewidywanym Autorem zgodnie z ustawą z dnia 23 maja 1994r. o prawie autorskim - Dz.U. z 24.05.95. Wszelkie prawa, wszelkie i odnośne są w całości lub częściowo bez zgody autora zastrzeżone.	

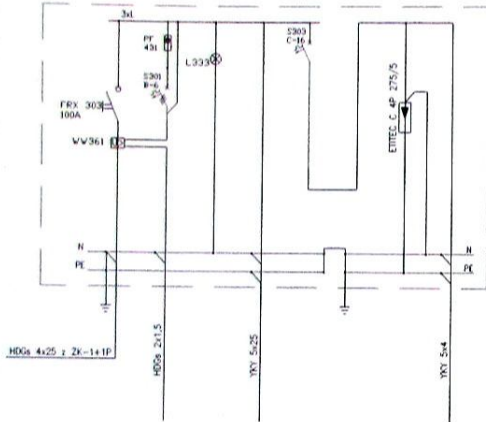


 proj. korytka kablowe 300mm
 proj. korytka kablowe 100mm

-  gniazdo 3L+N+PE, IP 44
-  gniazdo 2x(L+N+PE), IP 44
-  oprawa LED 4400LM IP65 840 32W
-  łącznik świecznikowy p/t hermetyczny

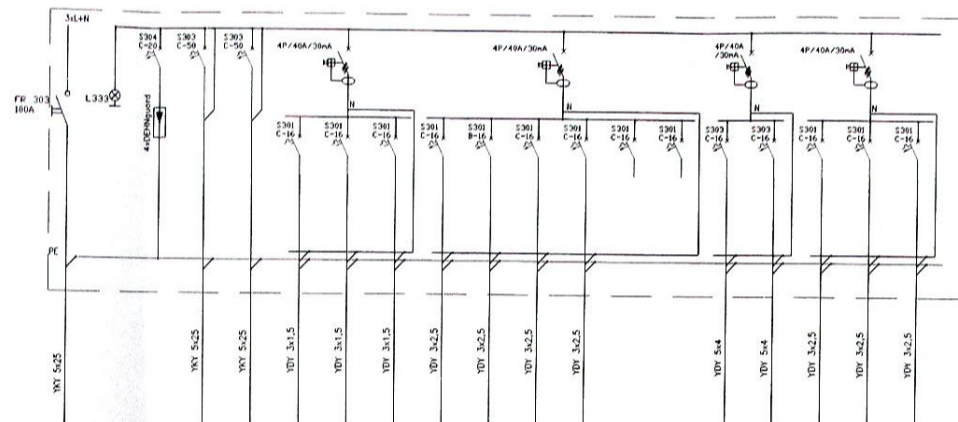
1A HALA TECHNOLOGICZNA
20,98m² gres z cokołkiem*
glazura na ścianie do h=2,10m

Biuro Projektów i Wycen Miejskowych Piotr Dawidzik 21-088 Piaszki, ul. Piłsudskiego 10 (SK) 37-15-441 tel. kom. 7 891-475-088 fax 37-811-89-07			
FAZA PROJEKTU			
PROJEKT BUDOWLANY			
INWESTOR			
Gmina Jabłoń, adres: 21-205 Jabłoń, ul Augusta Zamojskiego 27			
TEMAT			
STACJA WJĘCIA I UZDATNIANIA WODY Jabłoń, dz. nr ewid. 2027 jednostka ewid. 0004 Jabłoń, obręb ewid. 061302 2 Jabłoń			
TEMAT			
PROJEKT BUDOWLANY ROZBUDOWY I PRZEBUDOWY STACJI WJĘCIA I UZDATNIANIA WODY W MIEJSCOWOŚCI JABŁON CZAJ MONTAZ SYSTEMÓW KONTROLI STRAT WODY I CIŚCIĘTU WODOMIERZY w ramach zadania: "Rozbudowa i modernizacja systemu zaspazalniania w wodę w gminie Podczerwice i Jabłoń"			
FUNKCJA	IMI / RACZYŃSKI	nr uprawnień	ROGPNB
PROJEKTANT	mgr inż. Robert Dyrzycki		
BRANŻA	elektryczna	LUB/0002	
ELEKTRYCZNA		PWCEA	
TRESC RYSUNKU			
INSTALACJE ELEKTRYCZNE		Skala	1:50
		Strona	5
WSZELKIE PRAWA ZASTRZEŻONE Copyright © 2022 Biuro Projektów i Wycen Miejskowych. Wszelkie prawa zastrzeżone. Wszelkie prawa zastrzeżone. Wszelkie prawa zastrzeżone. Wszelkie prawa zastrzeżone.			



HDG4 4x25 i 2x-14 1P

OPIS ODBIORU	ZASILANIE Z ZKŁ	GWP	KONTROLA NAPIĘCIA	SZR	INSTALACJA FOTOWOLTAIICZNA	OGRA NICZNIK PRZEPIĘC	INSTALACJA FOTOWOLTAIICZNA
MOC (kW)							
NR OBWODU							



OPIS ODBIORU	ZASILANIE Z SZR	KONTROLA NAPIĘCIA	OGRA NICZNIK PRZEPIĘC	ZP	SZSL	OSWIE TLENIE	OSWIE TLENIE	OSWIE TLENIE	GNAZDA 1f	GNAZDA 1f	GNAZDA 1f	GNAZDA 1f	REZERWA	REZERWA	GNAZDO 3f	SPRZĘZARKA	GRZEJNIKI	GRZEJNIKI	GRZEJNIKI
MOC (kW)				23,0kW	25,0kW	0,7kW	0,7kW	0,6kW	2,0kW	2,0kW	2,0kW	2,0kW	---	---	9,0kW	5,5kW	1,4kW	1,5kW	1,9kW
NR OBWODU						1	2	3	4	5	6	7	8	9	10	11	12	13	14

TGWP

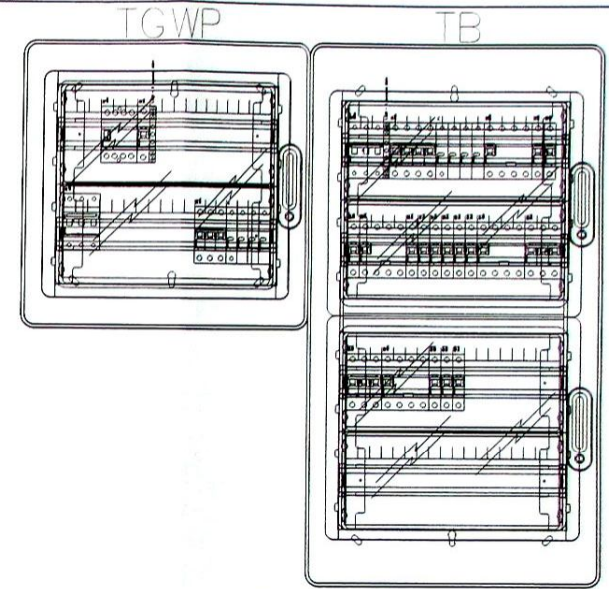
Aparaty montować w obudowie 2x18 modułowej natynkowej z drzwiami pełnymi wykonanej w II klasie izolacji, IP65 Mocować na wys 1,8m do górnej krawędzi

TB

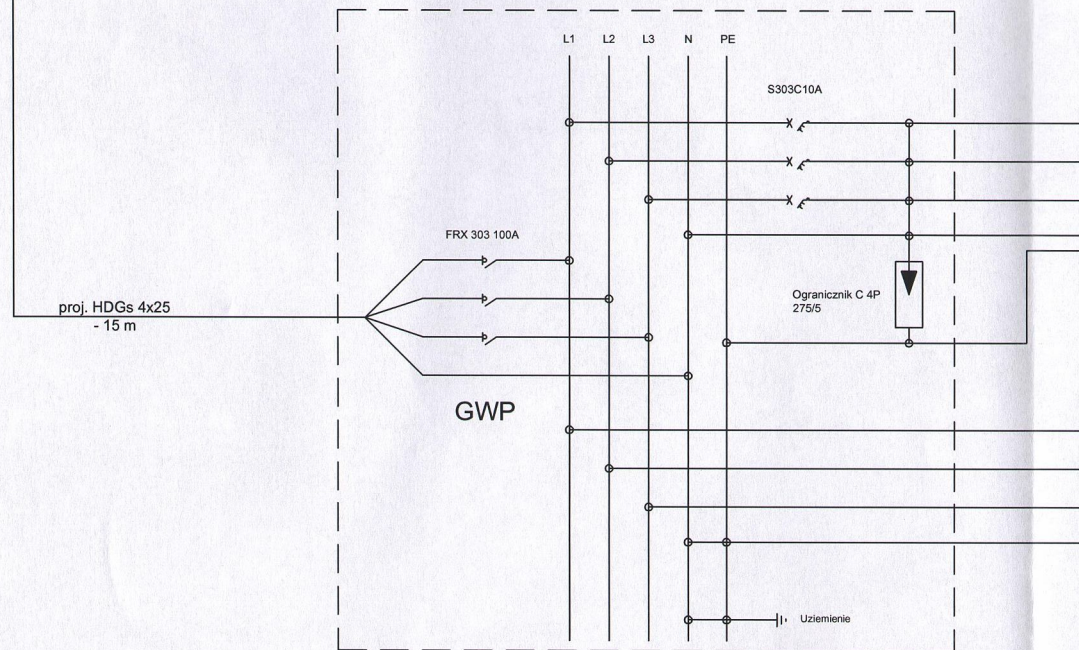
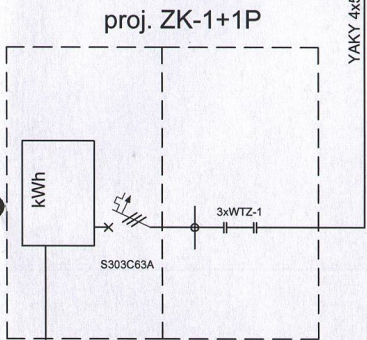
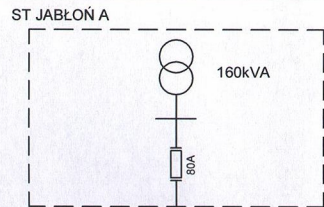
Pi=76,40kW
Po=36,26kW
Jb=63A

Aparaty montować w obudowie 4x18 modułowej natynkowej z drzwiami pełnymi wykonanej w II klasie izolacji, IP65 Mocować na wys 1,8m do górnej krawędzi

**II KLASA IZOLACJI
SZYBKE WYŁĄCZENIE
ZASILANIA
SYSTEMY SIECI TN**



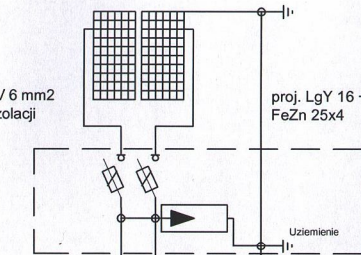
Biuro Projektów i Wycen Majątkowych Piotr Dzwiałek 21-133 Przeczka, ul. Włocza 2a, tel/fax 088 37-78-441, tel. kom. 8 881 47 8088 lub 127 201 0407	
Faza projektu: PROJEKT BUDOWLANY	
Nazwa obiektu: Instalacja ujęcia i uzdatniania wody Jabłon, 32 nr ewid. 2037 Jednostka ewid. 0004 Jabłon, obręb ewid. 061303 z Jabłon	
Temat projektu: ROZBUDOWY I PRZEBUDOWY STACJI UJĘCIA I UZDATNIANIA WODY W MIEJSCOWOŚCI JABŁON ORAZ MONTAŻ SYSTEMÓW KONTROLI STRAT WODY I ODCZYTU WODOMIERNYCH w ramach zadania: Rozbudowa i modernizacja systemu uzdatniania w wodzie w gminie Podzewierzce i Jabłon	
Inwestor: Mi i Zarząd Gminy Podzewierzce i Jabłon	nr uprawnień: P0061
Projektant: mgr inż. Robert Dzwiałek	nr uprawnień: LUB/0002/PWOE/PT
Branża: ELEKTRYCZNA	Data: 31.10.2016
Tytuł rysunku: ROZDZIELNICA TGWP i TB	Skala: 1:1
Wszelkie prawa zastrzeżone. Opracowanie chronione prawem autorskim zgodnie z ustawą z dnia 23 lutego 1990r. w sprawie autorstwa i tytułu 24 pkt. 43. Niezakończony, powielanie, udostępnianie osobom trzecim projektu w postaci lub fragmentach bez zgody autora nie dozwolone.	



proj. TDC

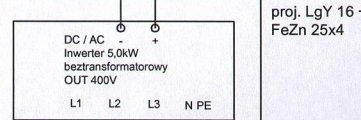
2 x RB(DC) + wkładki 16A/DC oraz ograniczniki B/DC-PV 1000V/12,5kA w obudowie 1000V/DC II klasa izolacji

proj. 2 x DC PV 6 mm2 2 m

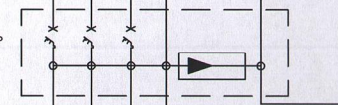


proj. TAC

S303C10A + Ogranicznik C 4P 275/5 w obudowie



proj. YKY 5 x 4 - 18m

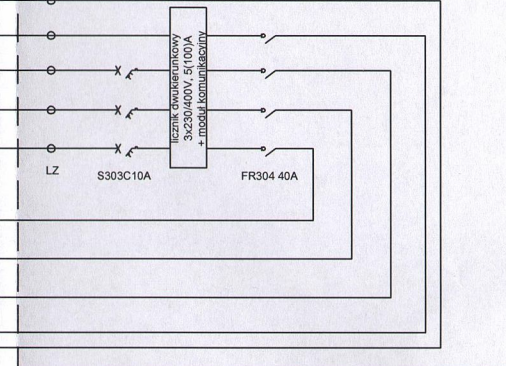


proj. YKY 4x25 kierunek SZR-TB

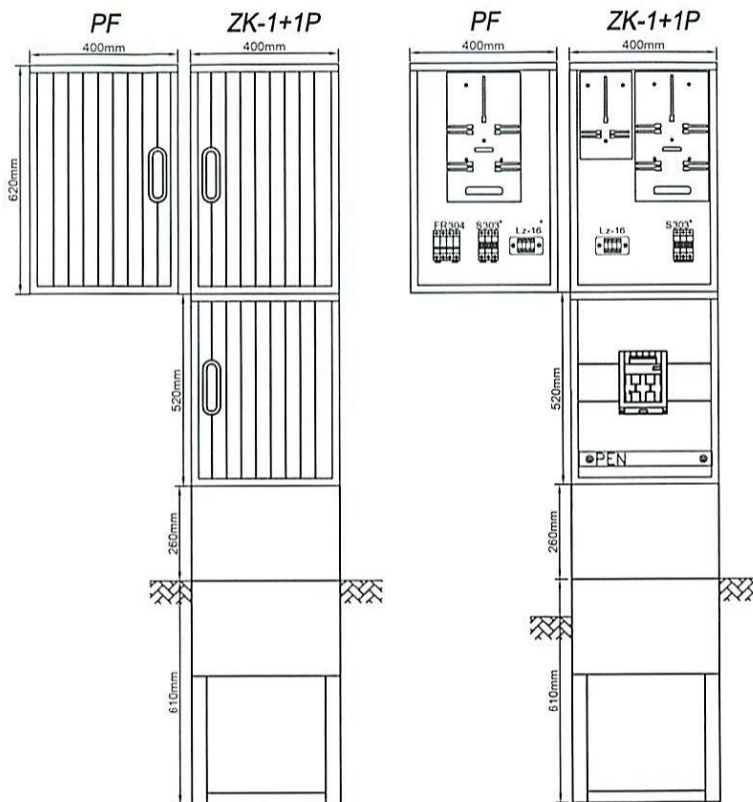
2x10 modułów fotowoltaicznych polikrystalicznych - 260Wp

proj. YKY 5 x 4 - 23m

proj. PF w szafce SPL/0



D:\AKA\Archiwum\MBM\Chropojag		Biuro Projektów i Wycen Majątkowych Piotr Dawidziuk 21-530 Piszczac, ul. Wąska 2a, tel/fax) (083) 37-78-861, tel. kom. 0 691-475-088 NIP: 537-201-28-57	
FAZA PROJEKTU PROJEKT BUDOWLANY			
INWESTOR: Gmina Jabłoń, adres: 21-205 Jabłoń, ul Augusta Zamojskiego 27			
OBJEKT: STACJA UJECIA I UZDATNIANIA WODY Jabłoń, dz. nr ewid. 2027 jednostka ewid. 0004 Jabłoń, obręb ewid. 061302_2 Jabłoń			
TEMAT: PROJEKT BUDOWLANY ROZBUDOWY I PRZEBUDOWY STACJI UJECIA I UZDATNIANIA WODY W MIEJSCOWOŚCI JABŁOŃ ORAZ MONTAŻ SYSTEMÓW KONTROLI STRAT WODY I ODCZYTU WODOMIERNY w ramach zadania: "Rozbudowa i modernizacja systemu zaopatrzenia w wodę w gminie Podęwórze i Jabłoń"			
FUNKCJA	IME I NAZWISKO	nr uprawnień	podpis
PROJEKTANT	mgr inż. Robert Dydyca	LUB/0002/	
BRANŻA	Elektryczna w zakresie elekt. instalacji i urządzeń elektrycznych	PW06/07	
ELEKTRYCZNA	Instalacje w zakresie elekt. instalacji i urządzeń elektrycznych i elektroenergetycznych linii naprężenia		
TREŚĆ RYSUNKU: SCHEMAT STRUKTURALNY INSTALACJI FOTOWOLTAICZNEJ		Data XI 2016r.	Branża E
		Skala	Nr rys. 7
WSZELKIE PRAWA ZASTRZEŻONE Opracowanie chronione Prawem Autorskim zgodnie z ustawą z dnia 23 kiego 1994r. o prawie autorskim - Dz.U nr 24 poz. 83. Wszelkie zmiany, powielenie, udostępnianie osobom trzecim projektu w całości lub fragmentach bez zgody autorów zabronione.			

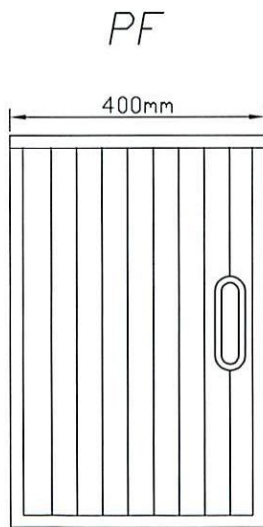
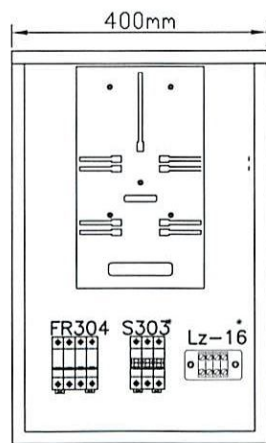
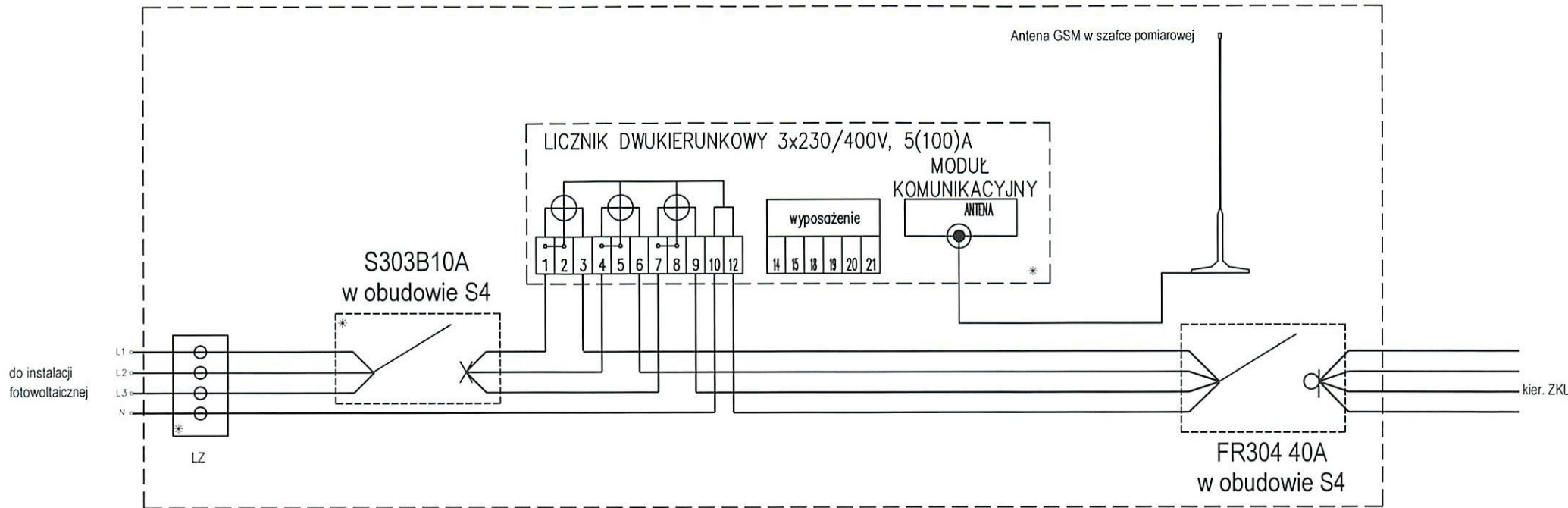


Obydwie obudowy wykonane w II klasie ochrony
 Obudowy z materiału termoutwardzalnego, lakierowane, odporne na promienie UV
 Wyłączniki nadprądowe w obudowach przystosowanych do plombowania
 Złącza zamykane na zamek typu MASTER KEY

D:\ASKA\adresow\MDM\lego\pjs		Biuro Projektów i Wycen Majątkowych Piotr Dawidziuk 21-530 Piszczac, ul. Wąska 2a, tel(fax) (083) 37-78-861, tel. kom. 0 691-475-098 NIP: 537-201-26-57	
FAZA PROJEKTU PROJEKT BUDOWLANY			
INWESTOR: Gmina Jabłoń, adres: 21-205 Jabłoń, ul Augusta Zamojskiego 27			
OBIEKT: STACJA UJECIA I UZDATNIANIA WODY Jabłoń, dz. nr ewid. 2027 jednostka ewid. 0004 Jabłoń, obręb ewid. 061302_2 Jabłoń			
TEMAT: PROJEKT BUDOWLANY ROZBUDOWY I PRZEBUDOWY STACJI UJECIA I UZDATNIANIA WODY W MIEJSCOWOŚCI JABŁOŃ ORAZ MONTAŻ SYSTEMÓW KONTROLI STRAT WODY I ODCZYTU WODOMIERZY w ramach zadania: "Rozbudowa i modernizacja systemu zaopatrzenia w wodę w gminie Podedwórze i Jabłoń"			
FUNKCJA	IMIĘ I NAZWISKO	nr uprawnień	PODPIS
PROJEKTANT BRANŻA ELEKTRYCZNA	mgr inż. Robert Dydycz SPECJALNOŚĆ: Instalacyjne w zakresie sieci, instalacji i urządzeń elektrycznych i elektroenergetycznych bez ograniczeń	LUB/0002/ PWOE/07	
TREŚĆ RYSUNKU: WIDOK ZŁACZA ZK-1+1P i UKŁADU POMIAROWO-ROZLICZENIOWEGO WYTWARZANEJ ENERGII		Data XI 2016r.	Branża E
		Skala -----	Nr rys. 8

WSZELKIE PRAWA ZASTRZEŻONE

Opracowanie chronione Prawem Autorskim zgodnie z ustawą z dnia 23 lutego 1994r. o prawie autorskim - Dz.U. nr 24 poz. 83. Wszelkie zmiany, powielanie, udostępnianie osobom trzecim projektu w całości lub fragmentach bez zgody autorów zabronione.



1. Licznik wraz z zabezpieczeniami montować w obudowie SPL/0
 2. Kartę SIM dostarczy PGE Dystrybucja o/Lublin
- * Przystosowane do plombowania

		Biuro Projektów i Wycen Majątkowych Piotr Dawidziuk 21-530 Piaszczac, ul. Wąska 2a, tel/fax) (083) 37-78-861, tel. kom. 0 691-475-098 NIP: 537-201-26-57	
FAZA PROJEKTU			
PROJEKT BUDOWLANY			
INWESTOR:			
Gmina Jabłoń, adres: 21-205 Jabłoń, ul Augusta Zamojskiego 27			
OBIEKT:			
STACJA UJĘCIA I UZDATNIANIA WODY Jabłoń, dz. nr ewid. 2027 jednostka ewid. 0004 Jabłoń, obręb ewid. 061302_2 Jabłoń			
TEMAT:			
PROJEKT BUDOWLANY ROZBUDOWY I PRZEBUDOWY STACJI UJĘCIA I UZDATNIANIA WODY W MIEJSCOWOŚCI JABŁŃ ORAZ MONTAŻ SYSTEMÓW KONTROLI STRAT WODY I ODCZYTU WODOMIERZY w ramach zadania: "Rozbudowa i modernizacja systemu zaopatrzenia w wodę w gminie Podedwórze i Jabłoń"			
FUNKCJA	IMIĘ I NAZWISKO	nr uprawnień	PODPIS
PROJEKTANT BRANŻA ELEKTRYCZNA	mgr inż. Robert Dydyca SPECJALNOŚĆ: Instalacyjne w zakresie sił, instalacji i urządzeń elektrycznych i elektroenergetycznych bez ograniczeń	LUB/0002/ PW0E/07	
TREŚĆ RYSUNKU:		Data	Branża
SCHEMAT I WIDOK UKŁADU POMIAROWO-ROZLICZENIOWEGO WYTWARZANEJ ENERGII		XI 2016r.	E
		Skala	Nr rys.
		-----	9
WSZELKIE PRAWA ZASTRZEŻONE			
Opracowanie chronione Prawem Autorskim zgodnie z ustawą z dnia 23 kłego 1994r. o prawie autorskim - Dz.U. nr 24 poz. 83. Wszelkie zmiany, powielanie, udostępnianie osobom trzecim projektu w całości lub fragmentach bez zgody autorów zabronione.			

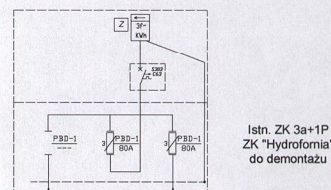
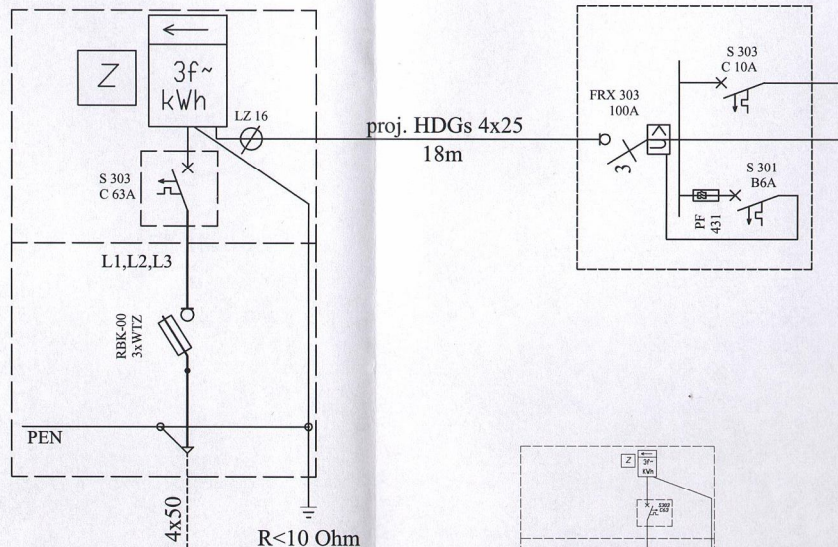
114

OZNACZENIA:

- Typ kabla
- Proj. YAKY 4x240 — Kabel projektowany
- Długość kabla
- Długość trasy kabla

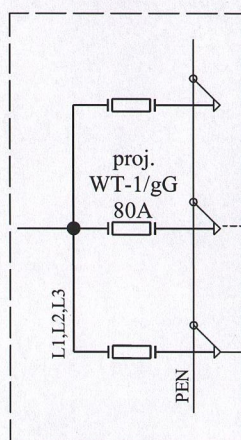
proj.
ZKL
JABŁOŃ A
ZK 1+1P

proj.
TGWP
Stacji Uzdatniania Wody
w Jabłoniu



TN	II KLASA OCHRONNOŚCI SAMOCZYNNE WYŁĄCZANIE
----	---

ST JABŁOŃ A



droga utwardzona

istn. YAKY 4x50

linia nap. nN ASXSn 4x70

istn. nr 5/1
typ Kp-10/ZN
do demontażu

istn. 4 x AL 16 - 17m
do demontażu

istn. ASXSn 4x25 - 47m
do demontażu

istn. nr 5
typ PR-10

Długość kabla YAKY 4x70 relacji ST JABŁOŃ A - ZK "HYDROFORNIA" przed przebudową wynosi 255 m
Planowana długość kabla YAKY 4x7 relacji ST JABŁOŃ A - ZK "HYDROFORNIA" po przebudowie będzie wynosiła - 251 m

Biuro Projektów i Wycen Majątkowych Piotr Dawidziuk 21-630 Piszczac, ul. Wąska 2a, tel/fax: (83) 37-78-861, tel. kom. 0 691-475-098 NIP: 537-201-26-57			
FAZA PROJEKTU			
PROJEKT BUDOWLANY			
INWESTOR: Gmina Jabłoń, adres: 21-205 Jabłoń, ul Augusta Zamojskiego 27			
OBIEKT: STACJA UJĘCIA I UZDATNIANIA WODY Jabłoń, dz. nr ewid. 2027 jednostka ewid. 0004 Jabłoń, obręb ewid. 061302_2 Jabłoń			
TEMAT: PROJEKT BUDOWLANY ROZBUDOWY I PRZEBUDOWY STACJI UJĘCIA I UZDATNIANIA WODY W MIEJSCOWOŚCI JABŁOŃ ORAZ MONTAŻ SYSTEMÓW KONTROLI STRAT WODY I ODCZYTU WODOMIERZY w ramach zadania: "Rozbudowa i modernizacja systemu zaopatrzenia w wodę w gminie Podedwórze i Jabłoń"			
FUNKCJA	IMIĘ I NAZWISKO	nr uprawnień	PODPIS
PROJEKTANT BRANŻA ELEKTRYCZNA	mgr inż. Robert Dydycz SPECJALNOŚĆ: Instalacje w zakresie sieci, instalacji i urządzeń elektrycznych i elektroenergetycznych bez ograniczeń	LUB/0002/ PWOE/07	
TREŚĆ RYSUNKU:		Data	Branża
SCHEMAT STRUKTURALNY PRZEBUDOWY PRZYŁACZA nN		XI 2016r.	E
		Skala	Nr rys.
		-----	10
WSZELKIE PRAWA ZASTRZEŻONE Opracowanie chronione prawem autorskim zgodnie z ustawą z dnia 23 lutego 1994r. o prawie autorskim - Dz.U. nr 24 poz. 83. Wszelkie zmiany, powielanie, udostępnianie osobom trzecim projektu w całości lub fragmentach bez zgody autorów zabronione.			