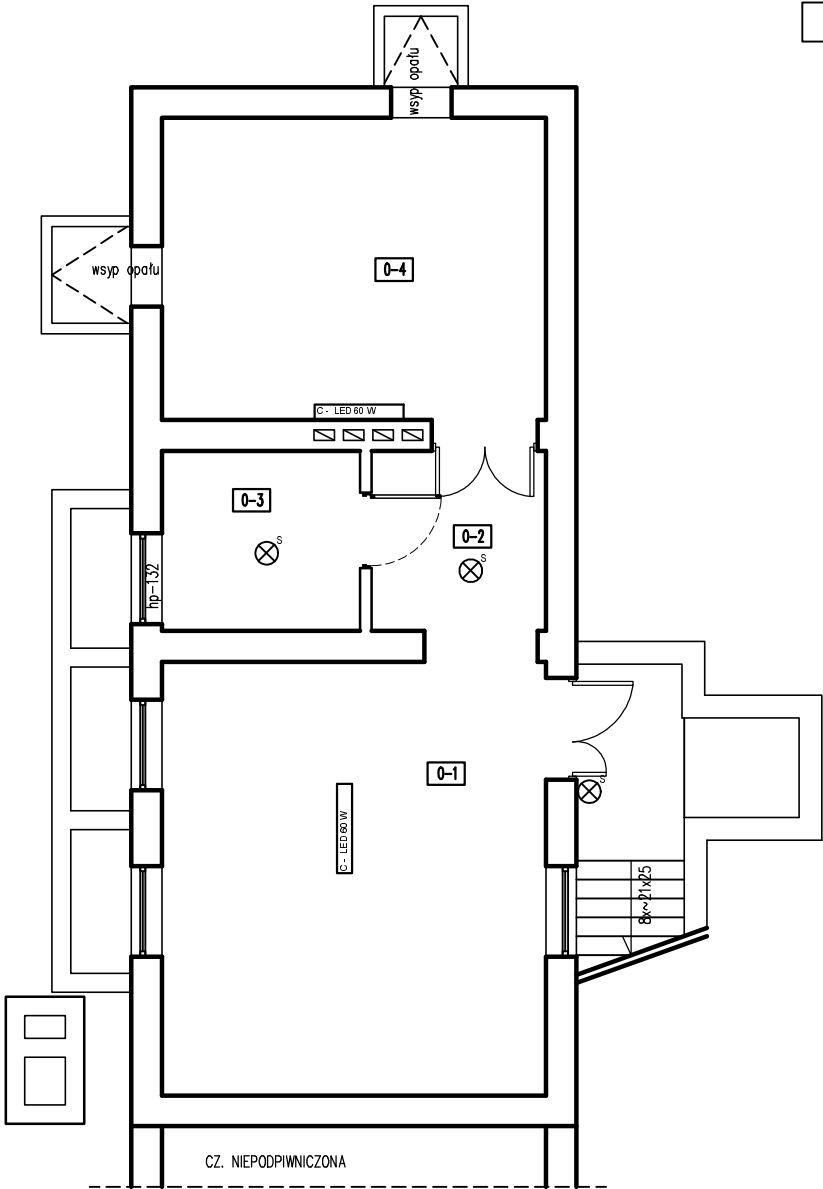


RZUT PODPIWNICZENIA
SKALA 1:100

B I L A N S P O W I E R Z C H N I			
NR POM.	NAZWA POMIESZCZENIA	RODZAJ POSADZKI	POW. [m2]
0-1	Kotłownia	Pos.cementowa	29,15
0-2	Komunikacja	Pos.cementowa	5,50
0-3	Pom. techniczne	Pos.cementowa	6,24
0-4	Skład opału	Pos.cementowa	20,32

RAZEM	Powierzchnia użytkowa piwnic	61,21
-------	------------------------------	-------



- LEGENDA:**
- oprawa typu COMPACT LED 32 W PLX
 - oprawa typu CODAR LED 60 W
 - oprawa typu VECTOR SMD LED 32 W
 - oprawa typu CODAR LED 32 W
 - oprawa typu SATURN LED 18 W
 - oprawa typu CAMEA LED 20 W

Projekt obejmuje wyminę opras świetłówkowych/żarowych na oprawy ledowe

Odwołania do nazw Producentów i typów materiałów należy traktować jako przykładowe w celu określenia niezbędnych wymogów i parametrów technicznych elementów z jakich musi być wykonana projektowana instalacja. Oznacza to, że dopuszczalne jest ich zastąpienie materiałami o parametrach nie gorszych pod warunkiem posiadania dopuszczenia do stosowania w budownictwie na terenie Polski oraz uzgodnienia z Inwestorem i Projektantem.

NAZWA I ADRES INWESTYCJI: Termomodernizacja budynku Szkoły Podstawowej w miejscowości Paszenki, dz. nr ewid. 336			
INWESTOR: ● Gmina Jabłoń		ul. Augusta Zamoyskiego 27; 21-205 Jabłoń	
Zakład Projektowy : Usługi Inwestycyjne Janiszek Marek 21-400 Łuków, ul.Kilińskiego 58			
PROJEKTOWALI	BRANŻA	NR UPRAWNIEŃ	PODPIS
mgr inż.K.Wereszczyński	elektryczna	LUB/0247/PWOE/12	
FAZA : projekt wykonawczy		SKALA : 1:100	
BRANŻA : ELEKTRYCZNA		NUMER RYSUNKU : 1	
NAZWA RYSUNKU : RZUT PODPIWNICZENIA		DATA: 03.2016 r	