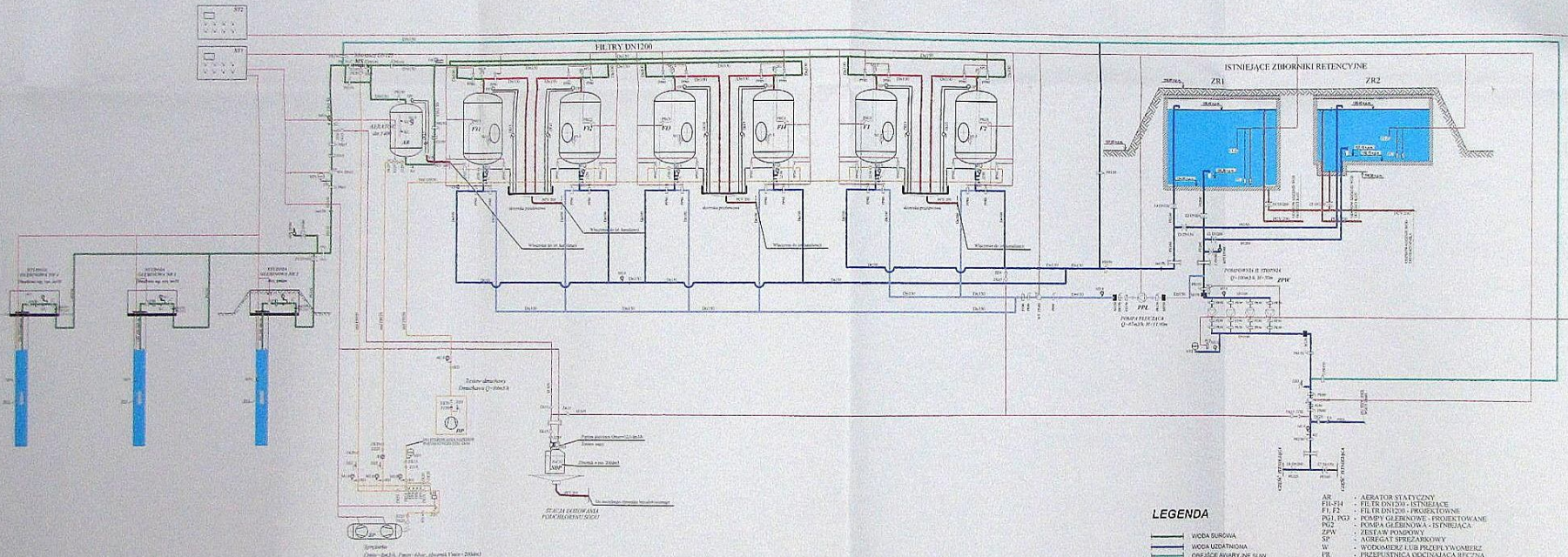


SCHEMAT TECHNOLOGICZNY SUW



LEGENDA

- WODA BURCZĄCA
- WODA UŻYTKOWA
- OŚRODEK AWARYJNY SŁW
- WODA DO PŁUKANIA
- SPRYSZAKOWANIE
- PODCIĄGIWISKO
- RURDZIĄGI WODOPRZECIWNICZE
- KANALIZACJA
- AERATOR STATYCZNY
- FILTR DN1200 - ISTNIEJĄCE
- FILTR DN1200 - PROJEKTOWANE
- POMPY GŁĘBINOWE - PROJEKTOWANE
- POMPA GŁĘBINOWA - ISTNIEJĄCA
- ZŁUSTAW POMPOWY
- WROSIENIA SPRYSZAKOWE
- WYCIĄGNIKI LUB PRZETWÓRNIKI
- PRZEPUSZCZNIK WYCIĄGNIKI RZECZNA
- PRZEPUSZCZNIK PNEUMATYCZNA
- ELEKTROZAWÓR
- ZAWÓR GRAWITACYJNY
- ZAWÓR DZIWIŁY
- ZAWÓR KULOWY ODCINIAJĄCY
- ZBIORNIK PRZEBIÓRNY SODU
- SIEMIA DROBNOZIARNE
- PRZETWÓRNIK CIŚNIENIA
- ŁĄCZNIK SIEMY ZŁYCHY
- NACZYNIĘ PRZEPŁYWNE
- POMPA PŁUKAWA
- DANE CZYSA KOWMETRYA
- REDUKTOR CIŚNIENIA
- FILTR KWIBETRA
- GŁOŚNIKI RETENCYJNE WODY - ISTNIEJĄCE
- ROTAMETER

MDM Biuro Projektów i Wycen Majdowski
 ul. Dąbrowskiego 10
 01-644 Warszawa, tel. 22 629 11 11, 22 629 11 12, 22 629 11 13, 22 629 11 14, 22 629 11 15, 22 629 11 16, 22 629 11 17, 22 629 11 18, 22 629 11 19, 22 629 11 20, 22 629 11 21, 22 629 11 22, 22 629 11 23, 22 629 11 24, 22 629 11 25, 22 629 11 26, 22 629 11 27, 22 629 11 28, 22 629 11 29, 22 629 11 30, 22 629 11 31, 22 629 11 32, 22 629 11 33, 22 629 11 34, 22 629 11 35, 22 629 11 36, 22 629 11 37, 22 629 11 38, 22 629 11 39, 22 629 11 40, 22 629 11 41, 22 629 11 42, 22 629 11 43, 22 629 11 44, 22 629 11 45, 22 629 11 46, 22 629 11 47, 22 629 11 48, 22 629 11 49, 22 629 11 50, 22 629 11 51, 22 629 11 52, 22 629 11 53, 22 629 11 54, 22 629 11 55, 22 629 11 56, 22 629 11 57, 22 629 11 58, 22 629 11 59, 22 629 11 60, 22 629 11 61, 22 629 11 62, 22 629 11 63, 22 629 11 64, 22 629 11 65, 22 629 11 66, 22 629 11 67, 22 629 11 68, 22 629 11 69, 22 629 11 70, 22 629 11 71, 22 629 11 72, 22 629 11 73, 22 629 11 74, 22 629 11 75, 22 629 11 76, 22 629 11 77, 22 629 11 78, 22 629 11 79, 22 629 11 80, 22 629 11 81, 22 629 11 82, 22 629 11 83, 22 629 11 84, 22 629 11 85, 22 629 11 86, 22 629 11 87, 22 629 11 88, 22 629 11 89, 22 629 11 90, 22 629 11 91, 22 629 11 92, 22 629 11 93, 22 629 11 94, 22 629 11 95, 22 629 11 96, 22 629 11 97, 22 629 11 98, 22 629 11 99, 22 629 11 100

PROJEKT BUDOWLANY

Obiekt: **Stacja Ujęcia i Udziałnienia Wody Jabłoń**
 adres: 21-205 Jabłoń, ul. Augusta Zamoyskiego 27
 woj. Lubuskie, powiat Zielona Góra, gmina Jabłoń, obszar ewid. 061302_2 Jabłoń

Temat: **PROJEKT BUDOWLANY ROZBUDOWY I PRZEBUDOWY STACJI UJĘCIA I UZDZIĄNIENIA WODY W MIEJSCOWOŚCI JABŁON**
 w ramach zadania "Rozbudowa i modernizacja systemu zaopatrzenia w wodę w gminie Podedwoże i Jabłoń"

Projektant: **MDM**
 Wykonawca: **LUB/061/PW/001**

SCHEMAT TECHNOLOGICZNY SUW

WYSKAZANE PRAWA ZASTRZEŻONE

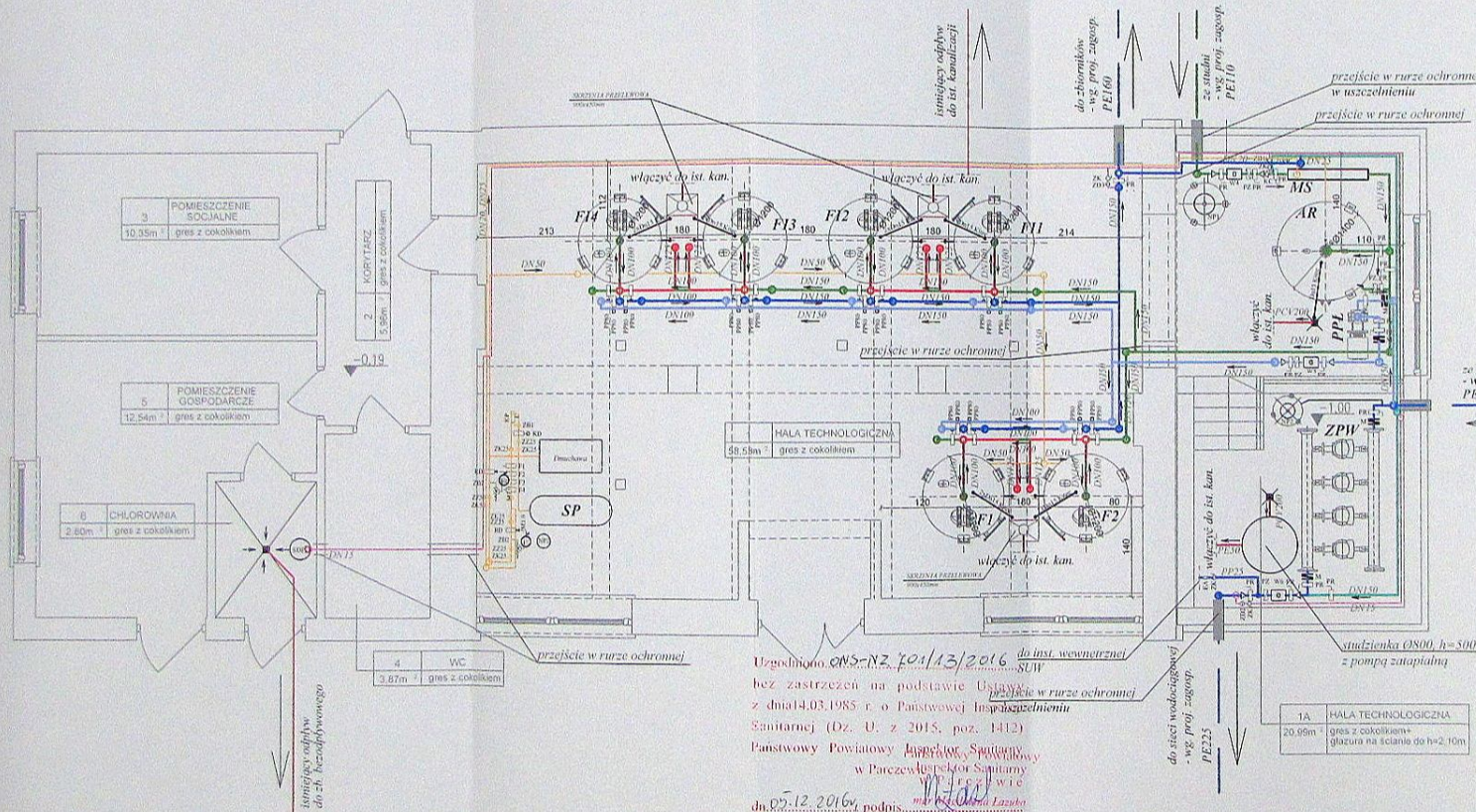
RZUT PRZYZIEMIA - TECHNOLOGIA SUW SKALA 1:50

LEGENDA

- WODA SUROWA
- WODA UZDATNIANA
- OBEJŚCIE AWARYJNE SUW
- WODA DO PŁUKANIA
- SPRĘŻONE POWIETRZE
- PODCHLORYN SODU
- RUROCIĄGI WÓD POPLUCZNYCH
- KANALIZACJA

POZOSTAŁE OZNACZENIA ZGODNIE
ZE SCHEMATEM TECHNOLOGICZNYM

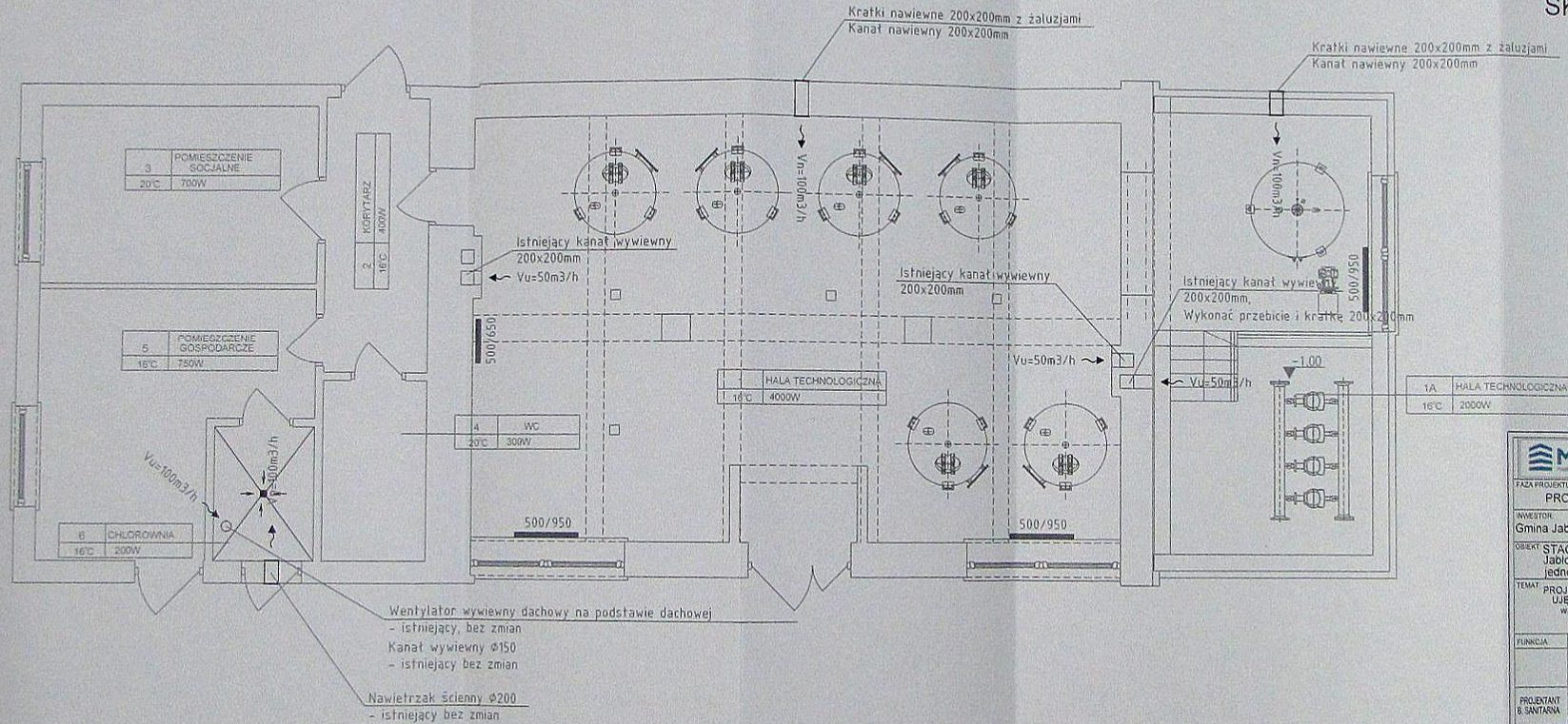
ze zbiorników
- wg. prof. zagosp.
PE200



Uzgodniono **015-NZ.101/13/2016** do inst. www.wzr.net
SUW
bez zastrzeżeń na podstawie Ustawy
z dnia 14.03.1985 r. o Państwowej Inspekcji
Sanitarnej (Dz. U. z 2015, poz. 1412)
Państwowy Powiatowy Inspektor Sanitarny
w Parczewie
dn. 05.12.2016r. podpis *[Signature]*

MDM Biuro Projektów i Wycen Majątkowych Piotr Dawidziuk 21-500 Parczewo, ul. Wiejska 22a tel/fax (081) 37-79-881 NIP: 525-147-928 REGON: 14237-201-28-67			
FAZA PROJEKTU PROJEKT BUDOWLANY			
INWESTOR: Gmina Jablón, adres: 21-205 Jablón, ul. Augusta Zamoyskiego 27			
OBIEKT: STACJA UJĘCIA I UZDATNIANIA WODY Jablón, dz. nr ewid. 2027 jednostka ewid. 0004 Jablón, obręb ewid. 061302_2 Jablón			
TEMAT: PROJEKT BUDOWLANY ROZBUDOWY I PRZEBUDOWY STACJI UJĘCIA I UZDATNIANIA WODY W MIEJSCOWOŚCI JABLÓN w ramach zadania: "Rozbudowa i modernizacja systemu zaopatrzenia w wodę w gminie Podęzwórza i Jablón"			
FUNKCJA	IMIE I NAZWISKO	nr uprawnień	PODPIS
PROJEKTANT B. SANTIARA	mgr inż. Piotr Dawidziuk BUDOWLANICZ wykształcenie w zakresie inżynierii i projektowania specjalnych zleceń, wykonywanie i nadzór nad realizacją i kierownictwo zespołu projektowego	LUB/0061/ PWOS/07	<i>[Signature]</i>
DRUGI RYSUNKU		Data XI 2016r.	Skala 1:50
RZUT PRZYZIEMIA - TECHNOLOGIA SUW			
WYŚWIETLENIE PRAWA ZAŚWIADCZENIE Opracowanie zezwolenia Państwowy Inspektor Sanitarny zgodnie z art. 23 ustawy o prawie zastrzeżeń - Dz. U. nr 24 poz. 83. Wszelkie zmiany, poprawki, uściplenia osobom trzecim projektu w całości lub fragmentach nie mają skutku zobowiązującego.			

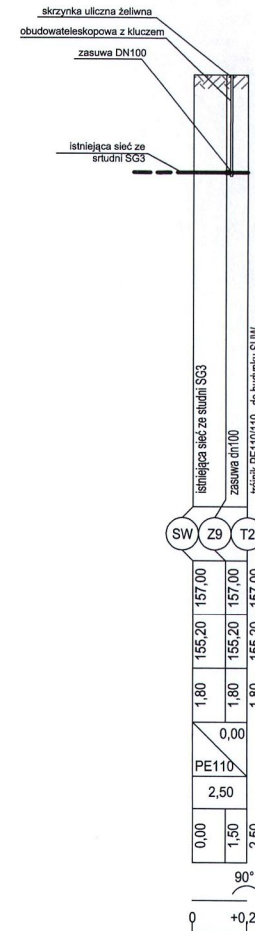
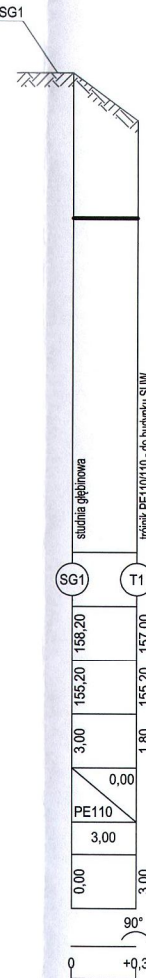
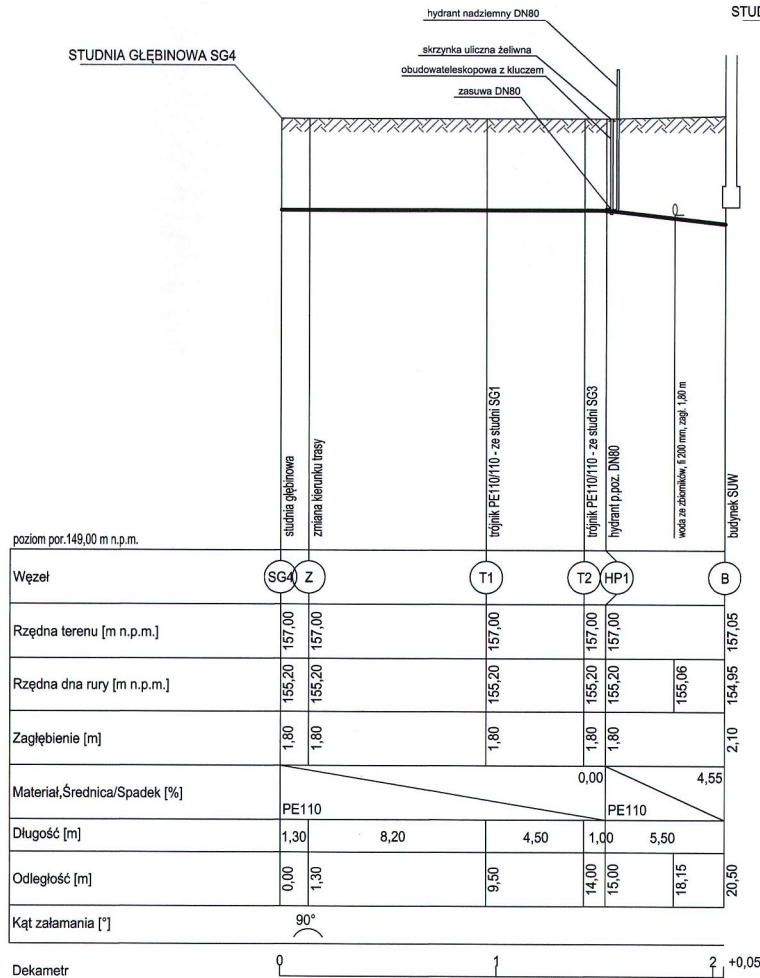
RZUT PRZYZIEMIA - INSTALACJA C.O., WENTYLACJI SKALA 1:50



- Wentylator wywiewny dachowy na podstawie dachowej
- istniejący, bez zmian
- Kanał wywiewny $\phi 150$
- istniejący bez zmian
- Nawietrznik ścienny $\phi 200$
- istniejący bez zmian

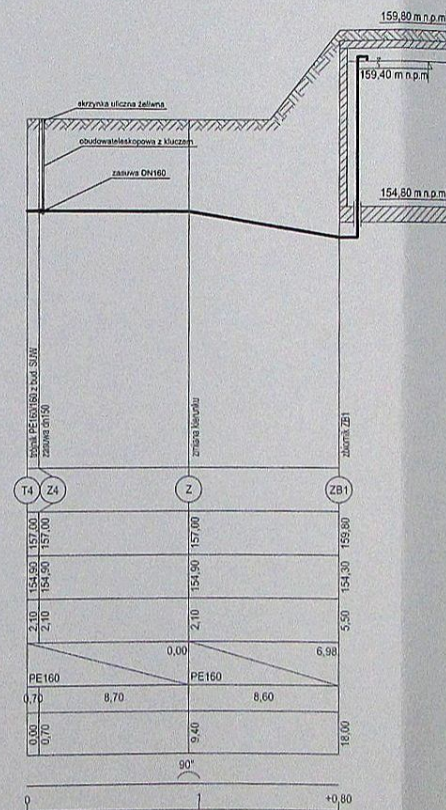
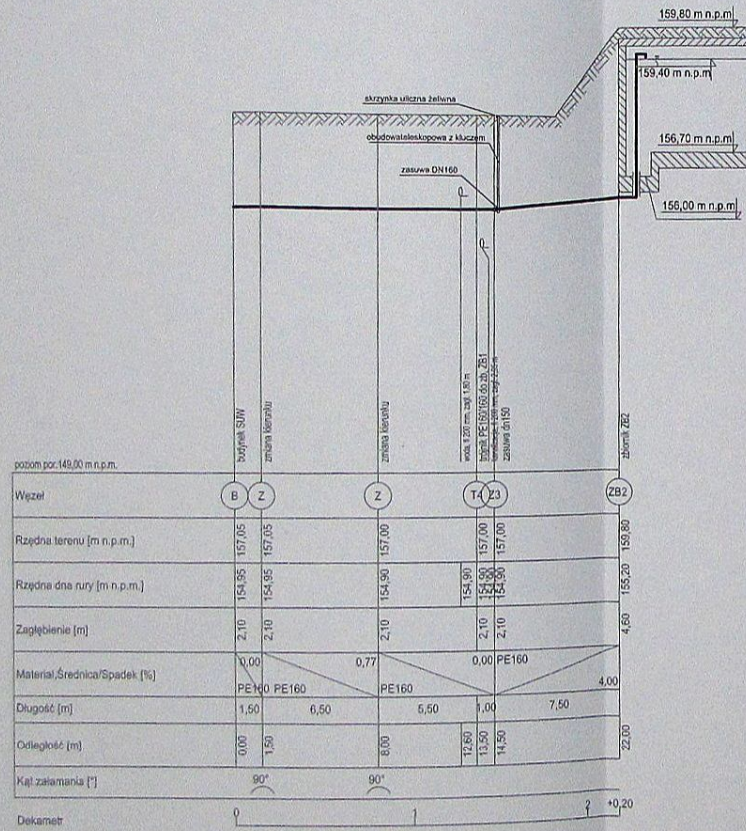
Biuro Projektów i Wycen Majtkowych Piotr Dawidziuk ul. 200 Praskich, ul. Właska 24, 01-651 Warszawa, tel. 22 626 10 10, fax 22 626 10 11, e-mail: biuro@mdm.pl			
TAZA PROJEKTU PROJEKT BUDOWLANY			
WZWIĘSIW Gmina Jabłoń, adres: 21-205 Jabłoń, ul. Augusta Zamojskiego 27			
OBIEKT STACJA UJĘCIA I UZDATNIANIA WODY Jabłoń, dz. nr ewid. 2027 jednostka ewid. 0004 Jabłoń, obręb ewid. 061302_2 Jabłoń			
TEMAT PROJEKT BUDOWLANY ROZBUDOWY I PRZEBUDOWY STACJI UJĘCIA I UZDATNIANIA WODY W MIEJSCOWOŚCI JABŁŃ w ramach zadania: "Rozbudowa i modernizacja systemu zaopatrzenia w wodę w gminie Podedwórze i Jabłoń"			
FUNKCJA	IMIĘ I NAZWISKO	nr uprawnień	RODZIE
PROJEKTANT & WZWIĘSIW	mgr inż. Piotr Dawidziuk architektura projektowanie w zakresie architektury i inżynierii mechanicznej, elektrycznej, instalacji wodno-energetycznych i wentylacji mechanicznej, instalacji sanitarnych i klimatyzacji	LUB/0061/ PWOS/07	
TREŚĆ RYSUNKU			
RZUT PRZYZIEMIA - INSTALACJA C.O., WENTYLACJI			
WSKAZANIE PRAWA ZASTRZEŻENIA Opracowanie stronowe. Prace autorskie. Zgodnie z art. 17 § 1 pkt 1 ustawy z dnia 23 lipca 1991 r. o prawie autorskim i o prawie pok. 45. Wszelkie zmiany, powielanie, użytkowanie osobiste bez zgody autora, w całości lub fragmentach, bez zgody autora zabronione.			

Profil sieci wody nieuzdatnionej



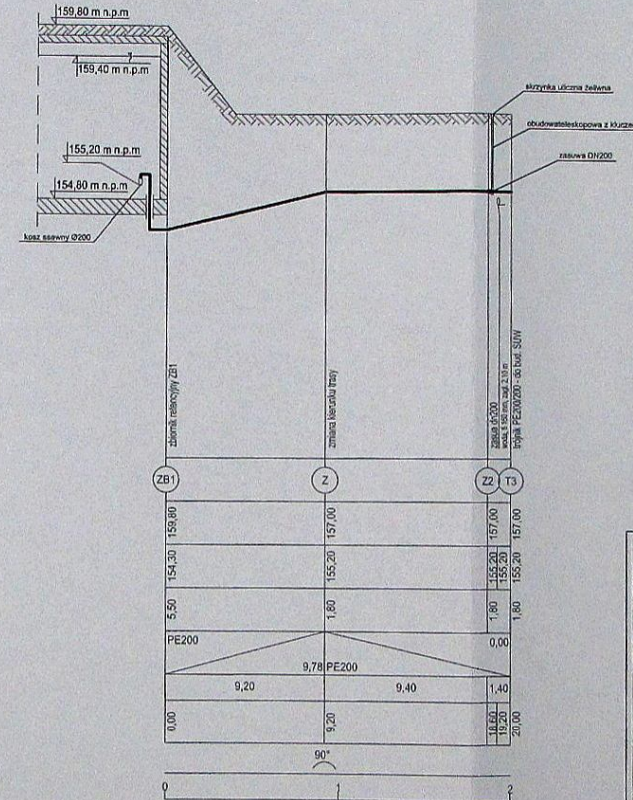
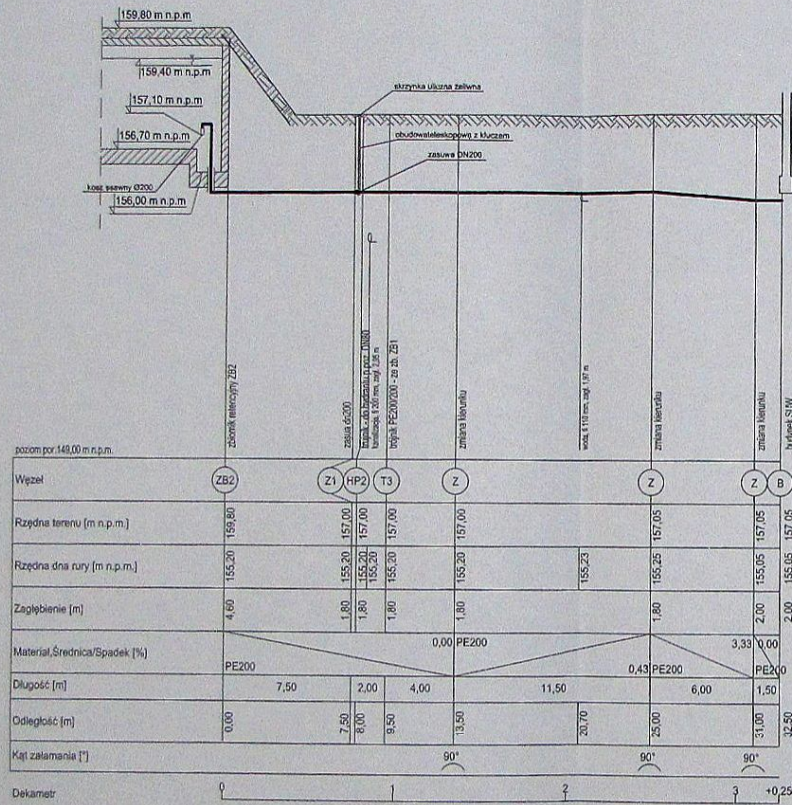
		Biuro Projektów i Wycen Majątkowych Piotr Dawidziuk 21-530 Piaszczac, ul. Wąska 2a, tel(fax) (083) 37-78-861, tel. kom. 0 691-475-088 NIP: 537-201-26-57	
FAZA PROJEKTU			
PROJEKT BUDOWLANY			
INWESTOR:			
Gmina Jabłoń, adres: 21-205 Jabłoń, ul Augusta Zamoyskiego 27			
OBIEKT: STACJA UJĘCIA I UZDATNIANIA WODY			
Jabłoń, dz. nr ewid. 2027			
jednostka ewid. 0004 Jabłoń, obręb ewid. 061302_2 Jabłoń			
TEMAT:			
PROJEKT BUDOWLANY ROZBUDOWY I PRZEBUDOWY			
STACJI UJĘCIA I UZDATNIANIA WODY W MIEJSCOWOŚCI JABŁOŃ			
w ramach zadania: "Rozbudowa i modernizacja systemu			
zaopatrzenia w wodę w gminie Podedwórze i Jabłoń"			
FUNKCJA	IMIĘ I NAZWISKO	nr uprawnień	PODPIS
PROJEKTANT B. SANITARNA	mgr inż. Piotr Dawidziuk SPECJALNOŚĆ: instalacyjne w zakresie sieci, instalacji i urządzeń cieplnych, wentylacyjnych, gazowych, wodociagowych i kanalizacyjnych do projektowania i kierowania robotami budowlanymi bez ograniczeń	LUB/0061/ PWOS/07	
TREŚĆ RYSUNKU:			Data
PROFIL SIECI WODY NIEUZDATNIONEJ			XI 2016r.
			Branża
			S
			Skala
			1:100
			Nr rys.
			5
WZSKAZANIE			
Wszelkie prawa zastrzeżone			
Opracowanie chronione prawem Autorskim zgodnie z ustawą z dnia 23 lutego 1994r. o prawie autorskim - Dz.U. nr 24 poz. 83. Wszelkie zmiany, powielanie, udostępnianie osobom trzecim projektu w całości lub fragmentach bez zgody autorów zabronione.			

Profil sieci wody uzdatnionej do zbiorników retencyjnych



		Biuro Projektów i Wycen Majątkowych Piotr Dawidziuk 21-500 Piszczanin, ul. Wąska 2a, 1017441 (083) 37-78-88, tel. kom. 0 891-475-088 NIP: 537-251-26-57	
FAZA PROJEKTU			
PROJEKT BUDOWLANY			
INWESTOR			
Gmina Jablón, adres: 21-205 Jablón, ul Augusta Zamoyskiego 27			
OBJEKT: STACJA UJĘCIA I UZDATNIANIA WODY Jablón, dz. nr ewid. 2027 jednostka ewid. 0004 Jablón, obręb ewid. 061302_2 Jablón			
TEMAT: PROJEKT BUDOWLANY ROZBUDOWY I PRZEBUDOWY STACJI UJĘCIA I UZDATNIANIA WODY W MIEJSCOWOŚCI JABLÓN w ramach zadania: "Rozbudowa i modernizacja systemu zaopatrzenia w wodę w gminie Poddwórze i Jablón"			
FUNKCJA	IMIĘ I NAZWISKO	nr uprawnień	PODPIS
PROJEKTANT B. SANTARNA	mgr inż. Piotr Dawidziuk specjalność: projektowanie w zakresie sieci, instalacji i urządzeń elektrycznych energetycznych, gazowych, wodociągowych i ciepłowniczych, do projektowania i kosztowania obiektów budowlanych bez ograniczeń	LUB/0061/ PWOS/07	
TREŚĆ RYSUNKU		Data	Strona
PROFIL SIECI WODY UZDATNIONEJ - DO ZBIORNIKÓW RETENCYJNYCH		XI 2016r.	S
		Skala	Nr rys.
		1:100	6
		1:250	
WSZELKIE PRAWA ZASTRZEŻONE			
Opracowanie chronione prawem autorskim zgodnie z ustawą z dnia 23 lutego 1984r. o prawie autorskim - Dz. U. nr 24 poz. 83. Wszelkie zmiany, powielanie, udostępnianie osobom trzecim projektu w całości lub fragmentach bez zgody wydawcy zabronione.			

Profil sieci wody uzdatnionej ze zbiorników retencyjnych





MDM
Projekt i Wycena

Biuro Projektów i Wycen Majątkowych
Piotr Dawidziuk
21-630 Pleszcza, ul. Wojska 2a, tel/fax (083) 37-78-861,
tel. kom. 0 691-475-098 NIP: 537-231-28-07

FAZA PROJEKTU
PROJEKT BUDOWLANY

INWESTOR:
Gmina Jabłoń, adres: 21-205 Jabłoń, ul Augusta Zamoyskiego 27

OBIEKT: STACJA UJĘCIA I UZDATNIANIA WODY
Jabłoń, dz. nr ewid. 2027
jednostka ewid. 0004 Jabłoń, obręb ewid. 061302 2 Jabłoń

TEMAT: PROJEKT BUDOWLANY ROZBUDOWY I PRZEBUDOWY
STACJI UJĘCIA I UZDATNIANIA WODY W MIEJSCOWOŚCI JABŁOŃ
w ramach zadania: "Rozbudowa i modernizacja systemu
zaopatrzenia w wodę w gminie Podęwórze i Jabłoń"

FUNKCJA	IMIĘ I NAZWISKO	nr uprawnień	PODPIS
PROJEKTANT B. SANITARNA	mgr inż. Piotr Dawidziuk	LUB/0061/ PWOS/07	

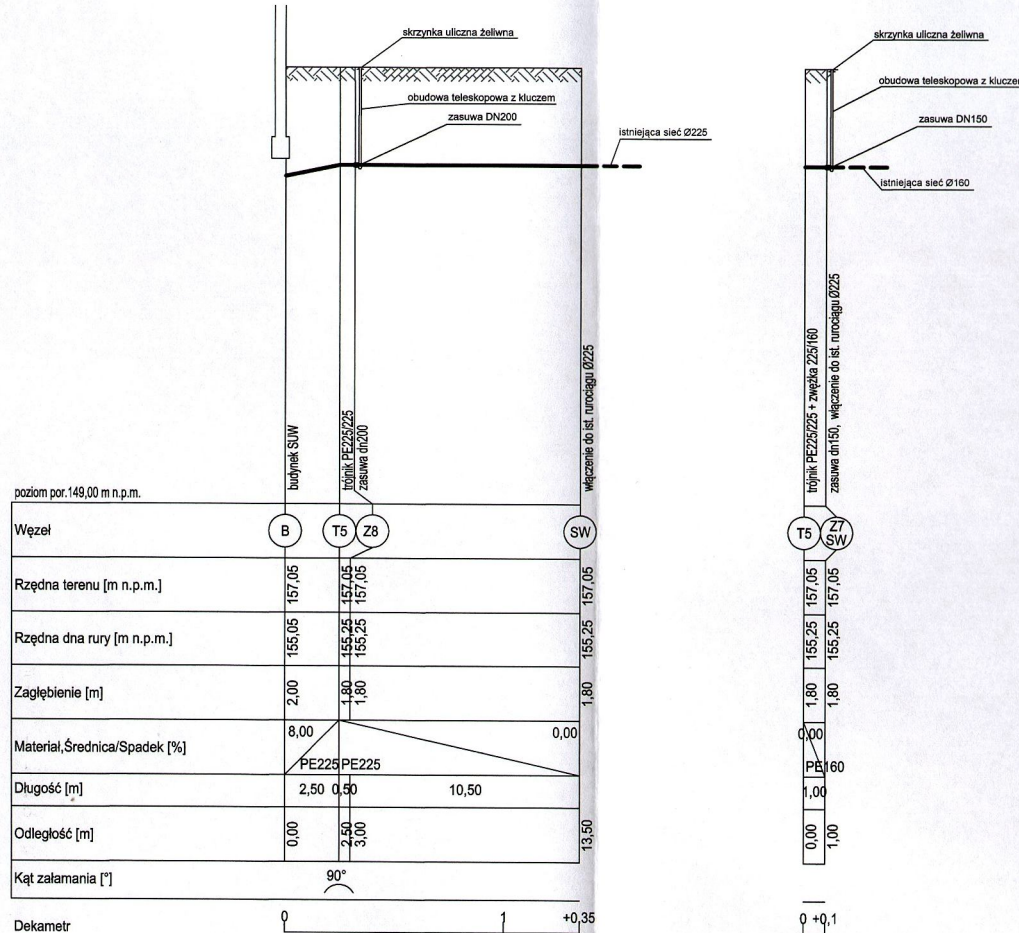
TREŚĆ RYSUNKU:
**PROFIL SIECI WODY UZDATNIONEJ
- ZE ZBIORNIKÓW RETENCYJNYCH**

Data: 11.10.2018
Skala: 1:250
Strona: 5
Nr rys.: 7

WSZELKIE PRAWA ZASTRZEŻONE

Opracowanie chronione Prawem Autorskim zgodnie z ustawą z dnia 23 lutego 1994r. o prawie autorskim - Dz.U. nr 24 poz. 83. Wszelkie zmiany, powielanie, udostępnianie osobom trzecim projektu w całości lub fragmentach bez zgody autorów zabronione.

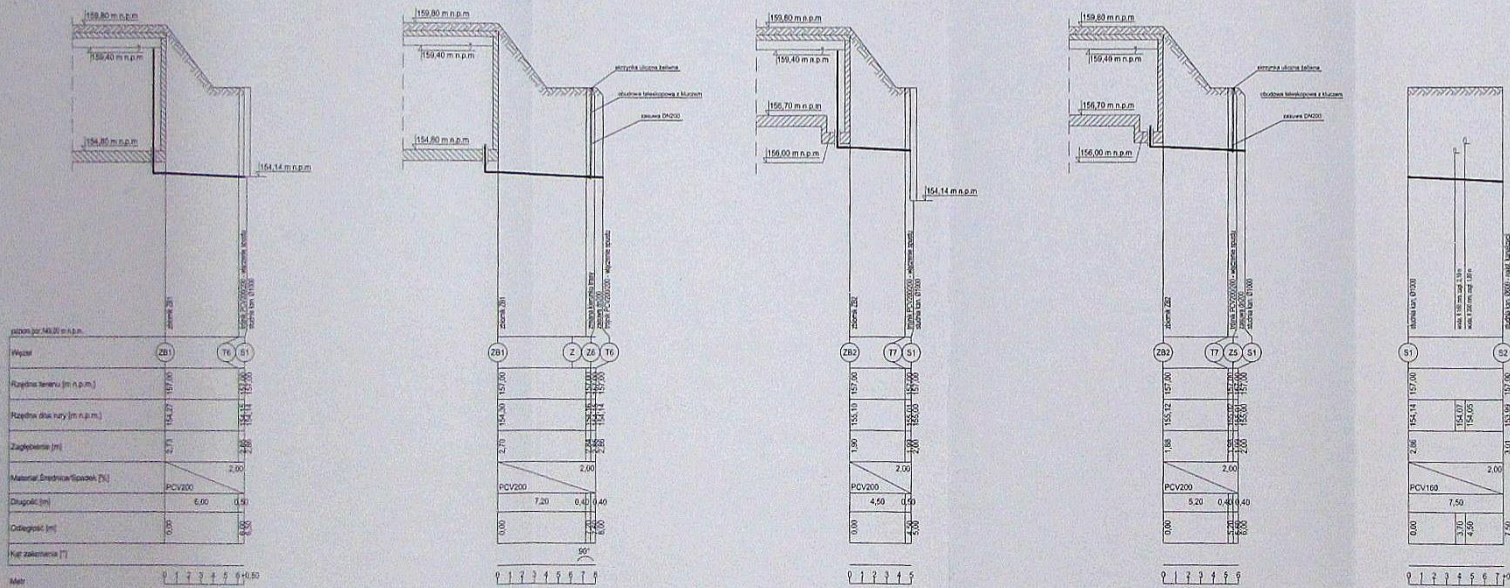
Profil sieci wody uzdatnionej do sieci



 Biuro Projektów i Wycen Majątkowych Piotr Dawidziuk 21-530 Piaszczac, ul. Wąska 2a, tel/(fax) (883) 37-78-861, tel. kom. 0 691-475-098 NIP: 537-201-26-57			
FAZA PROJEKTU			
PROJEKT BUDOWLANY			
INWESTOR:			
Gmina Jabłoń, adres: 21-205 Jabłoń, ul Augusta Zamoyskiego 27			
OBIEKT: STACJA UJĘCIA I UZDATNIANIA WODY			
Jabłoń, dz. nr ewid. 2027			
jednostka ewid. 0004 Jabłoń, obręb ewid. 061302_2 Jabłoń			
TEMAT:			
PROJEKT BUDOWLANY ROZBUDOWY I PRZEBUDOWY			
STACJI UJĘCIA I UZDATNIANIA WODY W MIEJSCOWOŚCI JABŁOŃ			
w ramach zadania: "Rozbudowa i modernizacja systemu			
zaopatrzenia w wodę w gminie Podedwórze i Jabłoń"			
FUNKCJA	IMIĘ I NAZWISKO	nr uprawnień	PODPIS
PROJEKTANT B. SANITARNA	mgr inż. Piotr Dawidziuk SPECJALNOŚĆ: instalacyjne w zakresie sieci, instalacji i urządzeń ciepłych wentylacyjnych, gazowych, wodociagowych i kanalizacyjnych do projektowania i kierowania robotami budowlanymi bez ograniczeń	LUB/0061/ PWOS/07	
TREŚĆ RYSUNKU:	Data	Branża	
PROFIL SIECI WODY UZDATNIONEJ DO SIECI	XI 2016r.	S	
	Skala 1:100	Nr rys. 8	
	1:250		

WSZELKIE PRAWA ZASTRZEŻONE
 Opracowanie chronione Prawem Autorskim zgodnie z ustawą z dnia 23 lutego 1994r. o prawie autorskim - Dz.U. nr 24 poz. 83. Wszelkie zmiany, powielanie, udostępnianie osobom trzecim projektu w całości lub fragmentach bez zgody autorów zabronione.

Profil sieci kanalizacyjnej
- przelew/spust ze zbiornika



MDM Biuro Projektów i Wycen Majatkowych
Piotr Dawidczuk
71-403 Pleszewo, ul. Piłsudskiego 10, tel. (74) 27-74-881,
tel. kom. 1 897-479-088 997, 527-951-26-77

TYTUŁ PROJEKTU
PROJEKT BUDOWLANY

INWESTOR:
Gmina Jablon, adres: 21-205 Jablon, ul. Augusta Zamojskiego 27

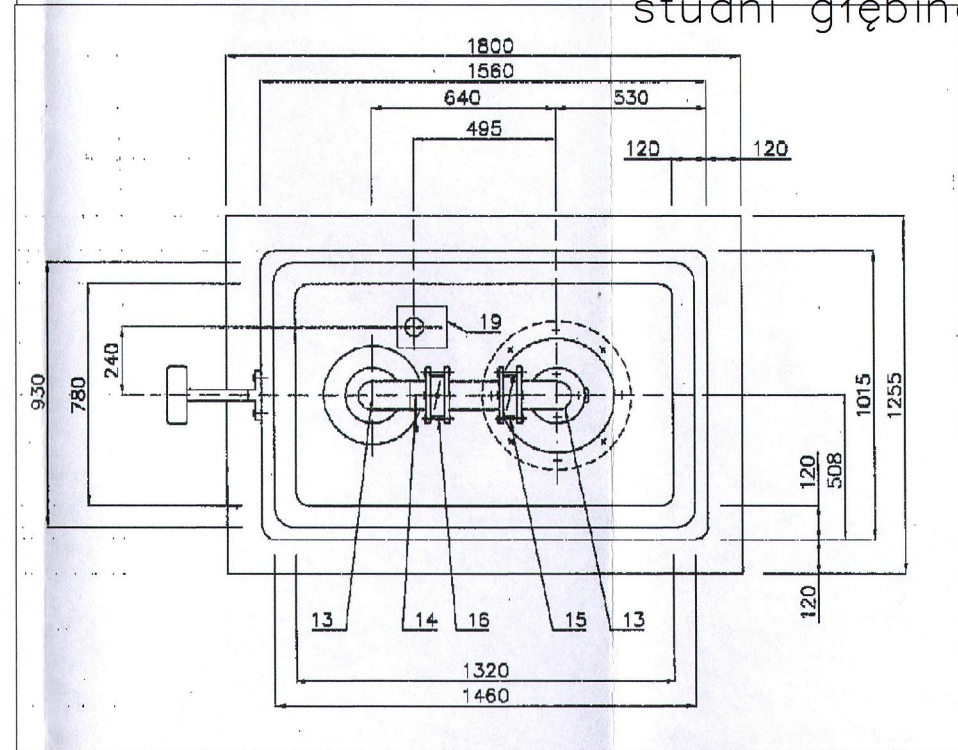
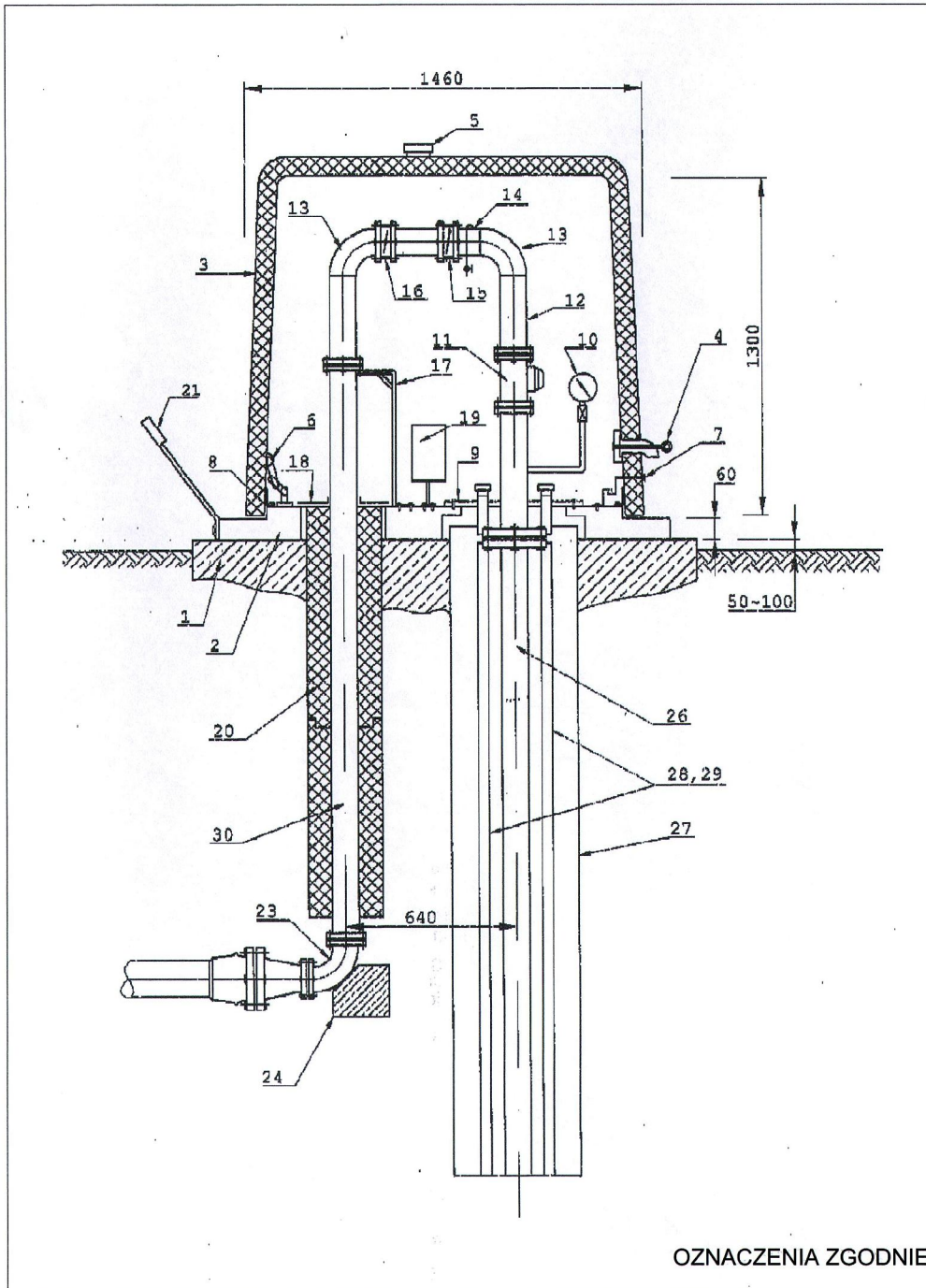
OPRAC.
STACJA UJECIA I UZDATNIANIA WODY
Jablon, dz. nr ewid. 2027
jednostka ewid. 0004 Jablon, obręb ewid. 081302_2 Jablon

TEMAT:
PROJEKT BUDOWLANY ROZBUDOWY I PRZEBUDOWY
STACJI UJECIA I UZDATNIANIA WODY W MIEJSCOWOŚCI JABLON
w ramach zadania: "Rozbudowa i modernizacja systemu
zaopatrzenia w wodę w gminie Poddębice i Jablon"

PLANUJĄCY	IMI I NAZWISKO	TYTUŁ	PCP/PS
PROJEKTANT	mgr inż. Piotr Dawidczuk	PROJEKTANT	LUB/008/1
OPRACOWUJĄCY	mgr inż. Piotr Dawidczuk	OPRACOWUJĄCY	PWOS/07
TYTUŁ RYSUNKU:	PROFIL SIECI KANALIZACYJNEJ - PRZELEW/SPUST ZE ZBIORNIKÓW	DATA	14.10.2015
WZGLĘDNE PRAWA ZASTRZEŻONE		SKALA	1:250

Opisany projekt jest własnością Biura Projektów i Wycen Majatkowych. Wykorzystanie bez zgody Biura jest zabronione. Wszelkie prawa zastrzeżone. Nie gwarantujemy odpowiedzialności za skutki zastosowania projektu. Nie gwarantujemy odpowiedzialności za skutki zastosowania projektu. Nie gwarantujemy odpowiedzialności za skutki zastosowania projektu.

Schemat obudowy studni głębinowej



OZNACZENIA ZGODNIE Z CZĘŚCIĄ OPISOWĄ OPRACOWANIA



Biuro Projektów i Wycen Majątkowych
Piotr Dawdziuk
21-530 Piszczac, ul. Węska 2a, tel/fax) (083) 37-78-861,
tel. kom. 0 691-475-098 NIP: 537-201-26-57

FAZA PROJEKTU

PROJEKT BUDOWLANY

INWESTOR:

Gmina Jabłoń, adres: 21-205 Jabłoń, ul Augusta Zamoyskiego 27

OBIEKT: STACJA UJĘCIA I UZDATNIANIA WODY
Jabłoń, dz. nr ewid. 2027
jednostka ewid. 0004 Jabłoń, obręb ewid. 061302_2 Jabłoń

TEMAT: PROJEKT BUDOWLANY ROZBUDOWY I PRZEBUDOWY
STACJI UJĘCIA I UZDATNIANIA WODY W MIEJSCOWOŚCI JABŁOŃ
w ramach zadania: "Rozbudowa i modernizacja systemu
zaopatrzenia w wodę w gminie Podedwórze i Jabłoń"

FUNKCJA	IMIĘ I NAZWISKO	nr uprawnień	PODPIS
PROJEKTANT B. SANITARNIA	mgr inż. Piotr Dawdziuk SPECJALNOŚĆ: Instalacyjne w zakresie sieci, instalacji i urządzeń ciepłych wentylacyjnych, gazowych, wodociągowych i kanalizacyjnych do projektowania i kierowania robotami budowlanymi bez ograniczeń	LUB/0061/ PWOS/07	
TREŚĆ RYSUNKU:		Data XI 2016r.	Brana S
SCHEMAT OBUDOWY STUDNI GŁĘBINOWEJ	Skala -:-	Nr rys. 10	

WSZELKIE PRAWA ZASTRZEŻONE

Opracowanie chronione Prawem Autorskim zgodnie z ustawą z dnia 23 lutego 1994r. o prawie autorskim - Dz.U. nr 24 poz. 83. Wszelkie zmiany, powielanie, udostępnianie osobom trzecim projektu w całości lub fragmentach bez zgody autorów zabronione.